

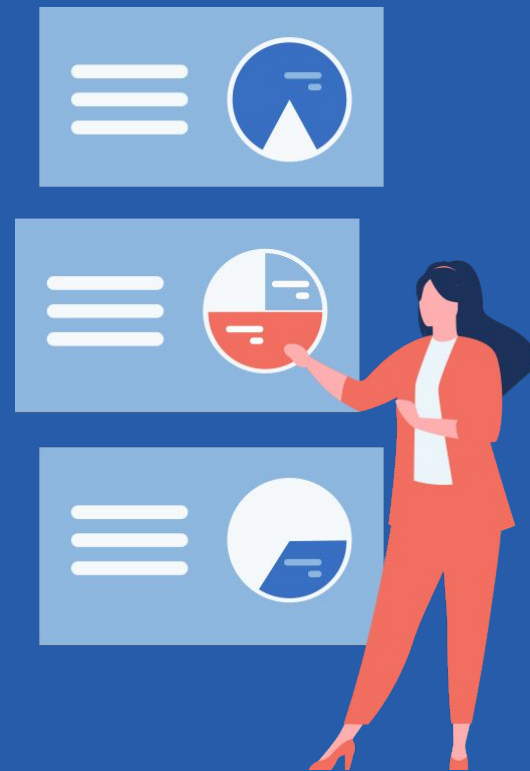


# Результаты исследования потребностей социальных предприятий и предпринимателей Беларуси

март-апрель 2021

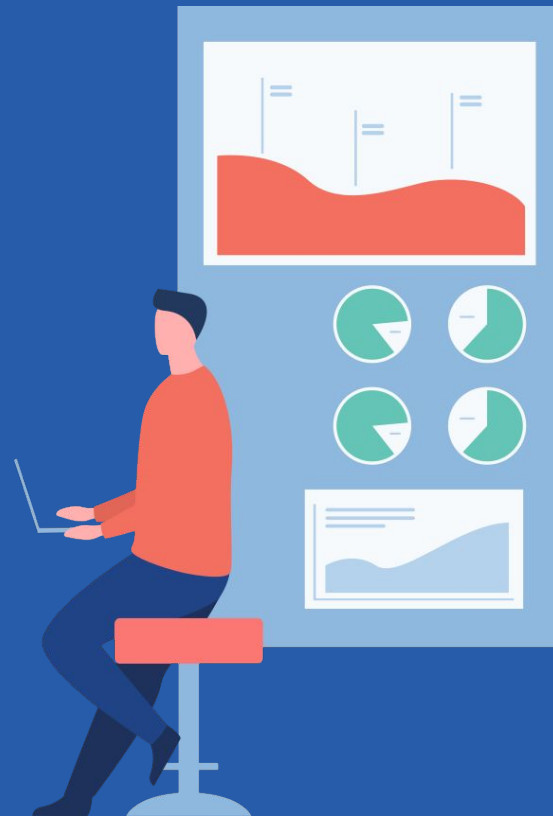
**Надежда Юшкевич**

ведущий специалист по коммуникациям Фонда «Добра»,  
менеджер проекта «Сотрудничество для Импакта»



# ОБ ИССЛЕДОВАНИИ

- ▶ проводилось в рамках проекта «Сотрудничество для Импакта»
- ▶ выборка — 82 социальных предприятия в Беларуси
- ▶ всего собрано 25 анкет, из них одна анкета признана некорректной



# ДОСТИЖЕНИЮ КАКИХ ЦУР ПОМОГАЮТ СОЦИАЛЬНЫЕ ПРЕДПРИЯТИЯ БЕЛАРУСИ



\*(помощь заблудившимся, биоразнообразию, не задумывались, помощь людям с инвалидностью)

# ЭТАП ОРГАНИЗАЦИОННОГО РАЗВИТИЯ, НА КОТОРОМ НАХОДИТСЯ СОЦИАЛЬНОЕ ПРЕДПРИЯТИЕ

## ИДЕЯ

(есть бизнес-идея и вы разрабатываете первоначальный бизнес-план, основные процессы и прототипы)

## СТАРТАП/ЗАПУСК

(предприятие вышло на рынок, протестировало предположения своей бизнес-модели, совершенствует бизнес-модель, системы, продукты или услуги)

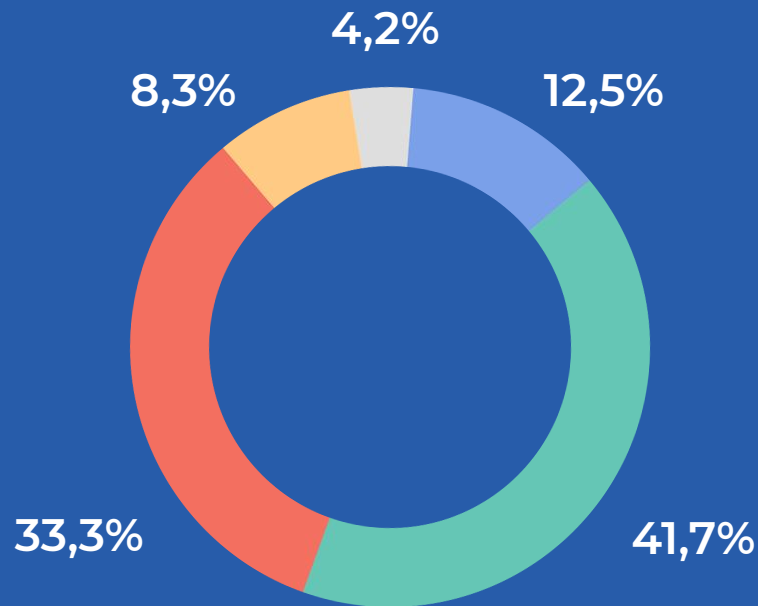
## КОНСОЛИДАЦИЯ

(предприятие создало организационный потенциал для масштабирования систем, талантов и активов, его продукты или услуги хорошо известны на рынке, налажены стабильные цепочки поставок, удалось стимулировать осведомленность и спрос клиентов и инвесторов)

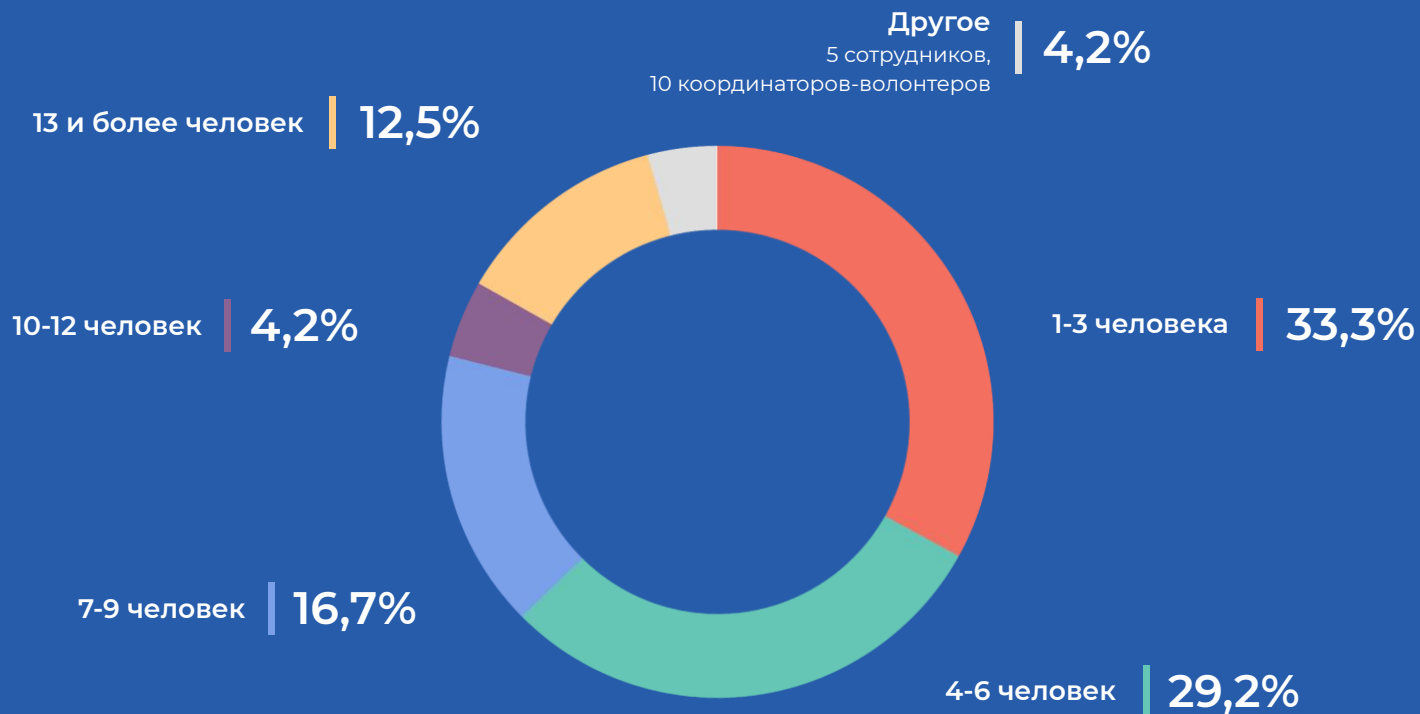
## МАСШТАБИРОВАНИЕ

(бизнес развивается в новых регионах и сегментах рынка, инвестирует в таланты и активы, реагирует на конкурентов и потребности рынка)

## ДРУГОЕ

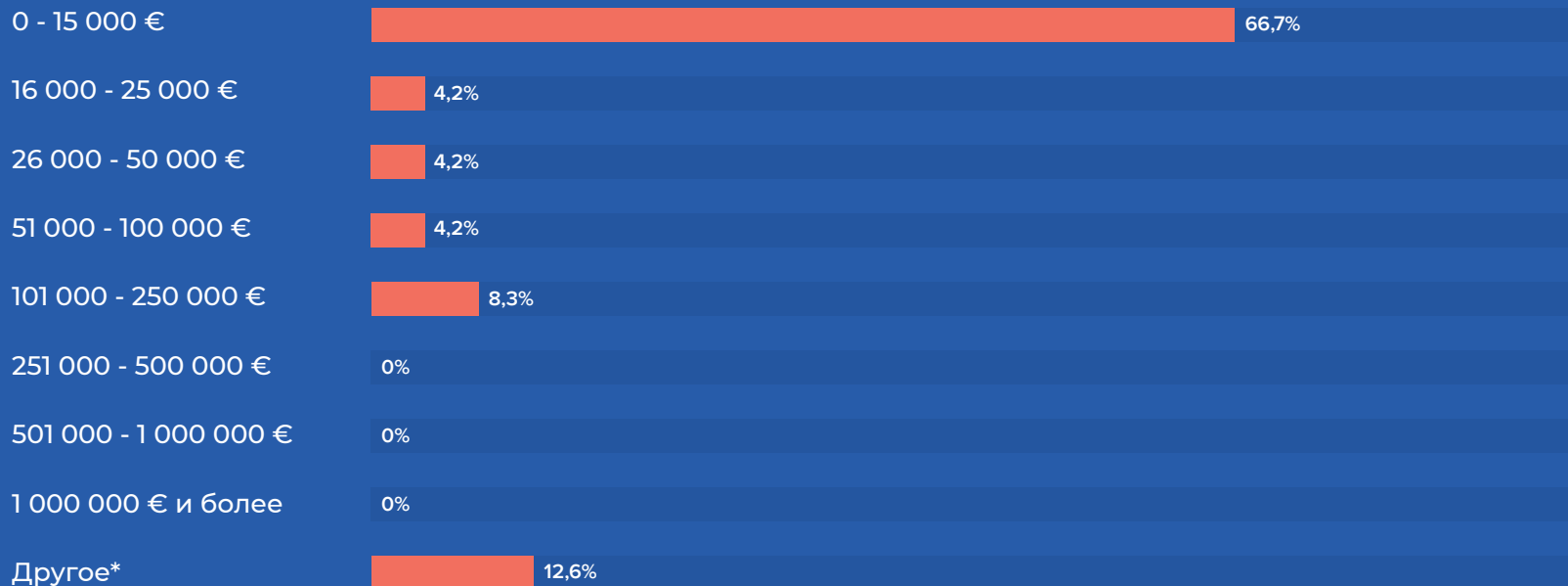


# РАЗМЕР КОМАНДЫ СОЦИАЛЬНОГО ПРЕДПРИЯТИЯ\*



\*включая руководство и всех сотрудников, работающих как на полный, так и на неполный рабочий день

# ГОДОВАЯ ВЫРУЧКА ОТ ПРОДАЖ ЗА ПРОШЛЫЙ ГОД (2020 Г.) (ЕВРО)



\*некоммерческий проект/выручки не было

# Проблемы\*, с которыми сталкивается социальный бизнес Беларуси

\* ниже представлены выдержки из ответов респондентов



# ФИНАНСОВЫЕ ПРОБЛЕМЫ



- ▶ отсутствие финансирования
- ▶ отсутствие стабильного финансирования
- ▶ финансовая нестабильность
- ▶ сложность с поиском инвестора для масштабирования
- ▶ финансы
- ▶ рост инфляции, рост бедности
- ▶ нестабильная спонсорская помощь
- ▶ **финансовые трудности:** большая часть заработанных денег уходит на содержание помещения/пространства (аренда, коммунальные платежи), недостаточно средств на достойную оплату труда в команде, на тестирование и выведение на рынок новых товаров и услуг
- ▶ **экономический спад**
- ▶ отсутствие финансирования для большего охвата населения
- ▶ экономическая ситуация
- ▶ трудности инвестирования



# ПРОИЗВОДСТВЕННЫЕ



- ▶ высокий спрос на услугу при небольших ресурсах проекта
- ▶ увеличение оборота
- ▶ диверсификация производства
- ▶ рост цен на сырье и материалы
- ▶ в организации не выстроены рабочие процессы, не разработаны и не реализуются политики
- ▶ стабильные заказы/продажи
- ▶ высокая стоимость продукта
- ▶ трудоустройства инвалидов по слуху и создания безбарьерной среды для них
- ▶ нехватка проф. оборудования

# РЫНОЧНЫЕ

- ▶ рынки сбыта продукции
- ▶ рынок реализации
- ▶ снижение покупательской способности
- ▶ падение спроса на продукцию
- ▶ рынок сбыта
- ▶ недостаток средств у целевой аудитории



## GR (GOVERNMENT RELATIONSHIP)

- ▶ коммуникации с государственными структурами
- ▶ нежелание государства сотрудничать
- ▶ госорганизации мало закупают продукцию

## ПОЛИТИЧЕСКИЕ

- ▶ политический кризис
- ▶ политическая ситуация в Беларуси = падение спроса на продукцию и отстранение от экологических проблем
- ▶ политическая ситуация, давление на независимые культурные проекты, невозможность долгосрочного планирования в такой ситуации
- ▶ правовой дефолт
- ▶ политика
- ▶ политические барьеры



# КАДРОВЫЕ

- ▶ недостаток работников
- ▶ квалифицированные кадры
- ▶ персонал
- ▶ отсутствие узких экспертов в регионе  
(например, экология, гендер)
- ▶ эмоциональное выгорание волонтеров
- ▶ недостаточная квалификация команды,  
также необходимо расширение команды
- ▶ выгорание команды
- ▶ подбор персонала
- ▶ мастера



# COVID19

- ▶ сокращение числа потребителей услуг
- ▶ пандемия
- ▶ закрытие границ
- ▶ невозможность долгосрочного планирования
- ▶ covid19
- ▶ коронавирус
- ▶ ковид



- ▶ недостаток грамотного информирования
- ▶ продукт новый, отсутствие понимания и соответственно интереса у ЦА
- ▶ неоднозначное отношение к коммерческой составляющей проекта
- ▶ малая информированность населения
- ▶ информирование/реклама



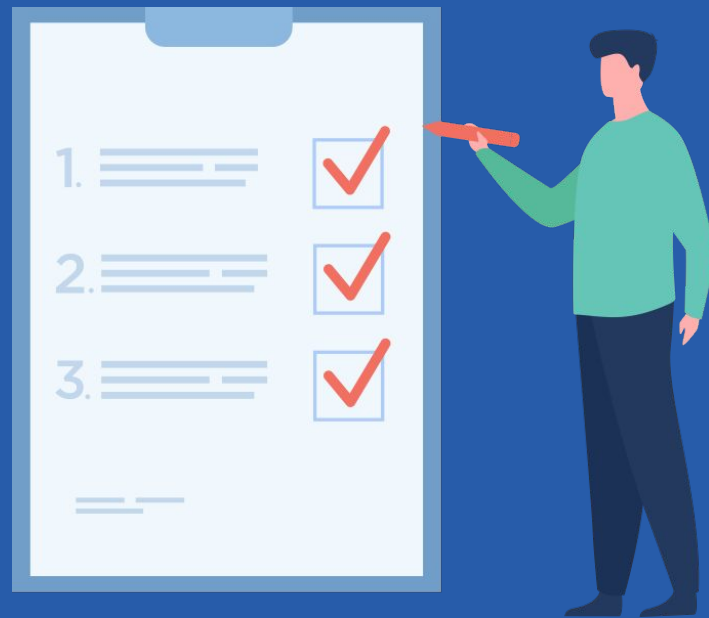
# СИСТЕМНЫЕ

- ▶ непропорциональные налоги
- ▶ отсутствие налоговых льгот для социальных предприятий
- ▶ бюрократия, связанная с первичной документацией индивидуального предпринимателя
- ▶ юридические вопросы
- ▶ невозможность долгосрочного планирования
- ▶ отсутствие адекватного законодательства
- ▶ отсутствие льгот для социального бизнеса



# Приоритетные области\*\*,

которыми социальное предприятие  
респондента планирует заниматься  
в 2021 году



\*\*ниже представлены выдержки из ответов респондентов



# ЦИФРОВИЗАЦИЯ

- ▶ продвижение бренда через интернет
- ▶ развитие в сети интернет
- ▶ вывод сервиса в онлайн-пространство
- ▶ поддержка локальных НКО, инициатив и сообществ путем создания качественного контента (подкасты, видео), чтобы они были видимы в онлайн-пространстве. Помощь в адаптации их работы в формате офлайн/онлайн
- ▶ информатизация и цифровизация



# РАЗВИТИЕ ПРОДУКТА, ПРОИЗВОДСТВО

- ▶ запуск новых направлений в производстве
- ▶ удешевление продукции
- ▶ масштабирование бизнеса
- ▶ увеличение оборота
- ▶ масштабирование
- ▶ аккумуляция ресурсов
- ▶ развитие направления по электроприставкам, увеличение ассортимента запчастей для инвалидных колясок, увеличение ассортимента средств реабилитации
- ▶ поддержка продукта



# ПОИСК ПАРТНЕРОВ

- ▶ налаживание партнерских связей
- ▶ взаимодействие с крупным бизнесом
- ▶ партнерство
- ▶ сотрудничество



# ПРОДВИЖЕНИЕ НА РЫНКЕ

- ▶ сохранение позиций на рынке
- ▶ поиск новых рынков сбыта
- ▶ поиски новых путей сбыта
- ▶ рынок реализации
- ▶ поиск новых покупателей
- ▶ расширение продаж
- ▶ разработка направлений



# РАБОТА С КОМАНДОЙ

- ▶ повышение квалификации персонала
- ▶ забота о здоровье персонала и клиентов
- ▶ персонал
- ▶ постоянное обучение и повышение квалификации соискателей
- ▶ поиск персонала
- ▶ поддержка уже имеющих мастеров и набор новых
- ▶ подготовка кадров



# ОБРАЗОВАНИЕ



- ▶ создание обучающих программ для молодежи в сфере экологического образования
- ▶ просвещение об ответственном потреблении и осознанной благотворительности
- ▶ обучение волонтеров
- ▶ разработка программы школы безопасности для детей и подростков по безопасному поведению
- ▶ поддержка «новых» активистов (менторские программы) и переквалификация взрослых
- ▶ популяризация идеи перераспределения вещей
- ▶ оказание образовательных услуг для ЦА
- ▶ обучение волонтеров/реализация образовательных программ
- ▶ сокращение перепроизводства и информирование о культурном потреблении
- ▶ обучение в социальной сфере
- ▶ постоянное обучение и повышение квалификации соискателей
- ▶ образовательные программы
- ▶ экологическое образование
- ▶ творческое развитие молодежи и обучение без рамок и пресса на учащихся
- ▶ гендерное равноправие
- ▶ развитие неформального образования с помощью современных методов и методик, повышение профессиональных навыков креативного сообщества региона через образовательные программы/выставочные/исследовательские проекты в тч через собственные коммерческие продукты (онлайн курсы)
- ▶ образование взрослых и детей



## PR

- ▶ популяризация идеи перераспределения вещей
- ▶ продвижение корпоративной социальной ответственности для бизнеса
- ▶ информационная доступность

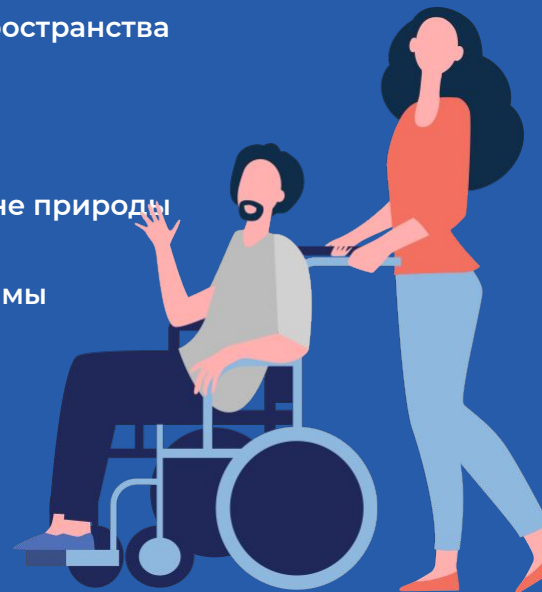
## РАЗВИТИЕ СООБЩЕСТВА

- ▶ развитие местных сообществ
- ▶ улучшение пространства города для более комфортной жизни
- ▶ информационная доступность



# ОКАЗАНИЕ УСЛУГ

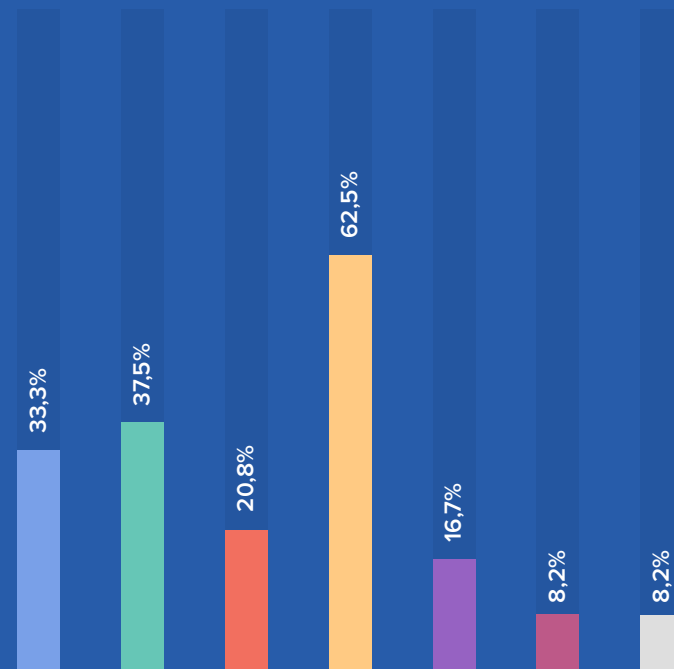
- ▶ улучшение качества обслуживания
- ▶ оказание помощи в поиске пропавших людей
- ▶ социальные услуги/оказание социальных услуг
- ▶ сбор и перераспределение ненужных вещей
- ▶ помощь нуждающимся
- ▶ прокат средств реабилитации
- ▶ услуги по уходу за маломобильными людьми на дому
- ▶ добавление сервиса по уходу за пожилыми
- ▶ оказание услуг большему количеству клиентов
- ▶ реализация экологических программ
- ▶ гендерное равенство
- ▶ развитие городского пространства
- ▶ аккумуляция ресурсов
- ▶ оказание услуг по охране природы
- ▶ экологические программы
- ▶ трудоустройство





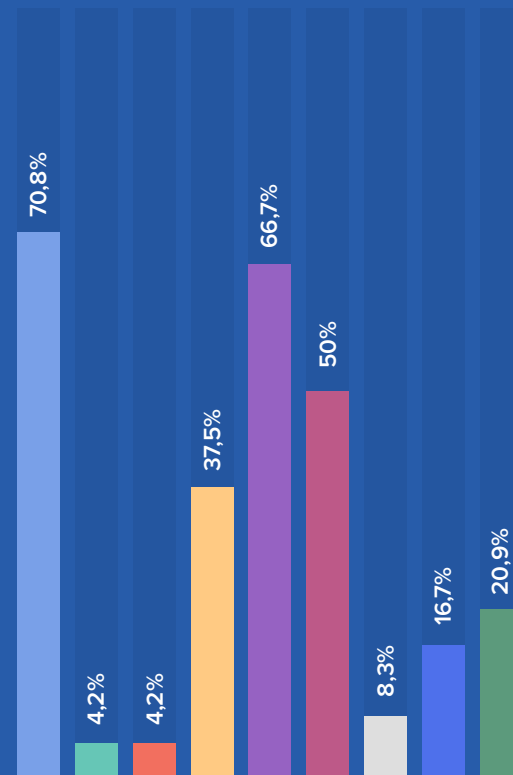
# КАКОЙ ВИД ЦЕЛЕВОЙ ФИНАНСОВОЙ ПОДДЕРЖКИ СООТВЕТСТВОВАЛ БЫ ТЕКУЩИМ ПОТРЕБНОСТЯМ СОЦИАЛЬНОГО ПРЕДПРИЯТИЯ РЕСПОНДЕНТА

- Операционные расходы (ежедневные расходы, связанные с обычными бизнес-операциями)
- Рабочий капитал (собственные оборотные средства)
- Инвестиции в сырье
- Инвестиции в покупку оборудования/техники/зданий
- Денежный поток
- Другое (цифровизация — разработка сайта, мобильного приложения)
- Сложно сказать/не нужна финансовая поддержка

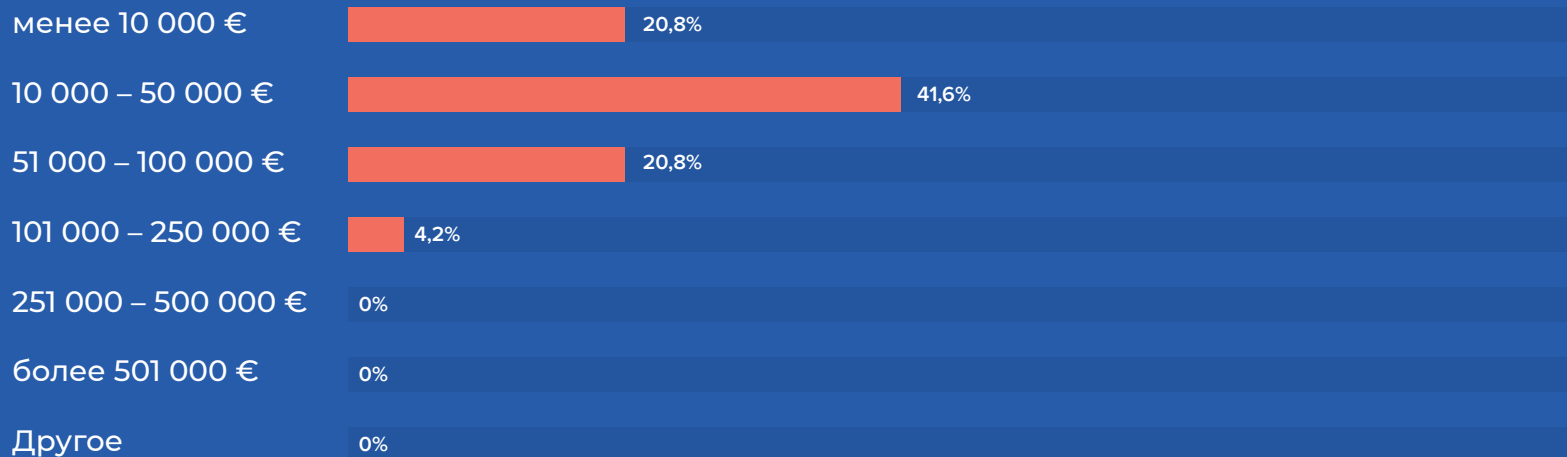


# ТИП ИНВЕСТИЦИЙ, КОТОРЫЙ БОЛЬШЕ ВСЕГО ПОДХОДИТ СОЦИАЛЬНОМУ ПРЕДПРИЯТИЮ РЕСПОНДЕНТА

- Грант от отечественного или международного донора
- Кредит в банке
- Гарантия ссуды (Используется для облегчения кредитного финансирования от стороннего кредитора, в экосистеме социальных предприятий это могут быть посреднические организации или акселерационные программы)
- Государственное финансирование
- Социальный/импакт-инвестор (инвестор, который вкладывает средства с намерением оказать положительное, измеримое социальное и экологическое воздействие наряду с финансовой отдачей)
- Ангел-инвестор (человек, который вкладывает свои деньги, обычно в виде капитала, иногда в виде долга, в стартап, чтобы помочь ему расти. Он может инвестировать полностью самостоятельно или в составе группы «ангелов». Ангел импакт-инвестор — это тот, кто хочет инвестировать для получения положительного социального или экологического воздействия)
- Акционерный капитал (финансирование, предоставляемое инвестором организации, которая предоставляет инвестору права собственности. Эти права позволяют инвестору получать прибыль от работы организации, обычно в форме дивидендов)
- Инвестиции диаспоры
- Другое (инвестиции не нужны)

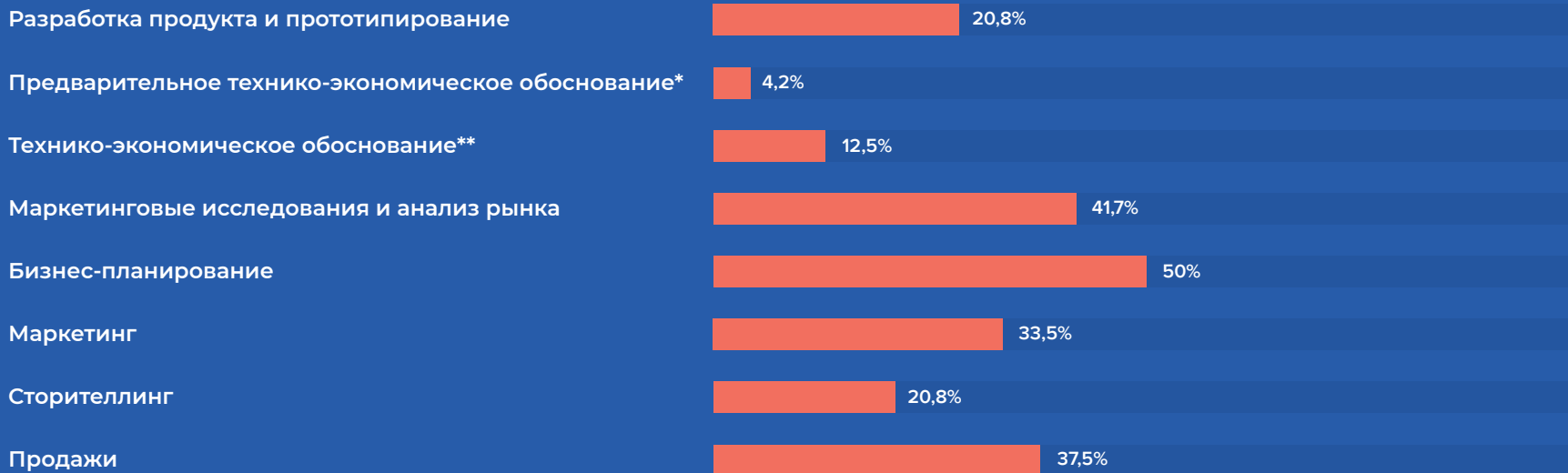


# РАЗМЕР ИНВЕСТИЦИЙ, КОТОРЫЙ ПРЕДПРИЯТИЕ РЕСПОНДЕНТА ПЛАНИРУЕТ ПРИВЛЕЧЬ В 2021 ГОДУ



# ВИД НЕФИНАНСОВОЙ ПОДДЕРЖКИ, КОТОРЫЙ СООТВЕТСТВОВАЛ БЫ ПОТРЕБНОСТЯМ СОЦИАЛЬНОГО ПРЕДПРИЯТИЯ РЕСПОНДЕНТА

(МОЖНО БЫЛО ВЫБРАТЬ ДО 3-Х ПРИОРИТЕТНЫХ ОБЛАСТЕЙ)

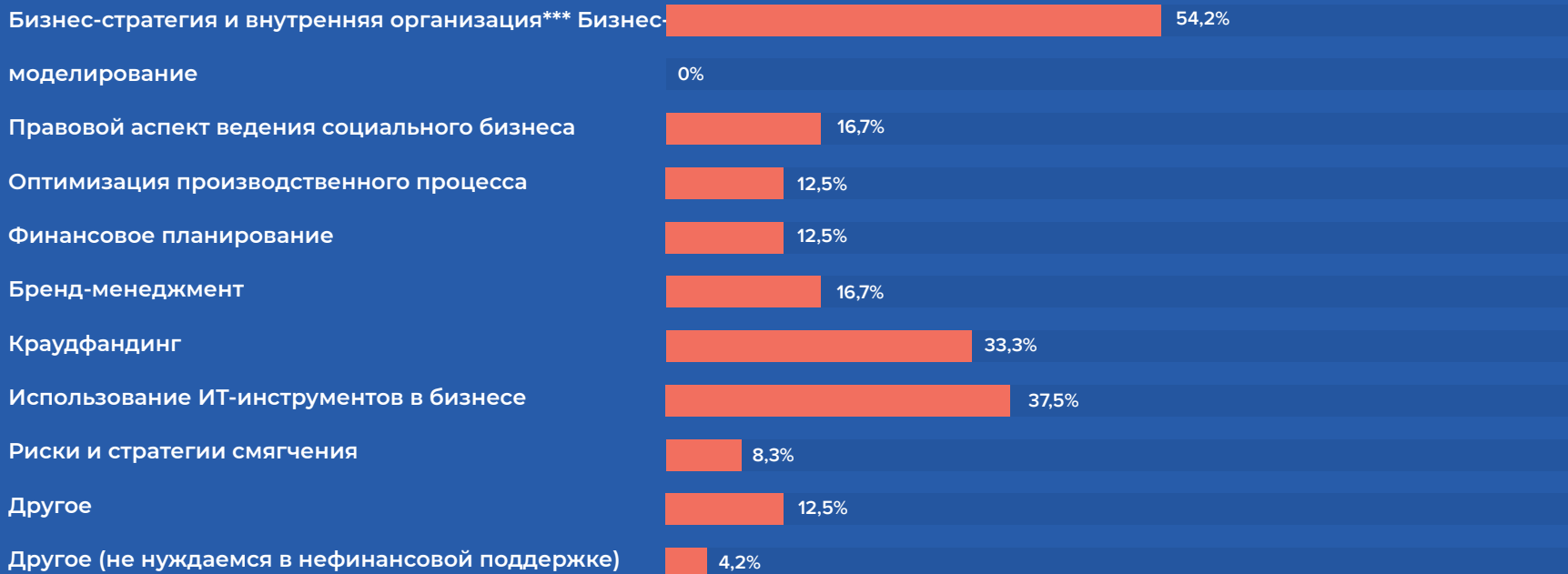


\*первоначальное исследование жизнеспособности идеи предприятия, чтобы определить, требуется ли дополнительное время, усилия и исследования

\*\*формализованный и всесторонний анализ жизнеспособности предлагаемого предприятия

# ВИД НЕФИНАНСОВОЙ ПОДДЕРЖКИ, КОТОРЫЙ СООТВЕТСТВОВАЛ БЫ ПОТРЕБНОСТЯМ СОЦИАЛЬНОГО ПРЕДПРИЯТИЯ РЕСПОНДЕНТА

(МОЖНО БЫЛО ВЫБРАТЬ ДО 3-Х ПРИОРИТЕТНЫХ ОБЛАСТЕЙ)



\*\*\*человеческие ресурсы, финансовое состояние и конкурентные преимущества компании на рынке в целом

# КОНТАКТЫ

---

## наш адрес:

г. Минск, ул. Тимирязева, 67, из.пом.293 (вн.2010), п/я №165

## сайт:

[dobra.by](http://dobra.by)

## e-mail:

[info@fonddobra.by](mailto:info@fonddobra.by)

## facebook:

[facebook.com/DOBRAfoundation](https://facebook.com/DOBRAfoundation)

## сайты проектов:

**Social Weekend** [socialweekend.by](http://socialweekend.by)

**ХАБ/ЛАБ** [hublab.by](http://hublab.by)

**Сеть Глобального Договора ООН в Беларуси** [globalcompact.by](http://globalcompact.by)

**Индекс Добра** [indexdobra.by](http://indexdobra.by)