

Бизнес в Беларуси: барьеры, риски и ВОЗМОЖНОСТИ

Александр Чубрик
Исследовательский центр ИПМ
chubrik@research.by



Исследовательский
Центр ИПМ

2021 © Исследовательский центр ИПМ

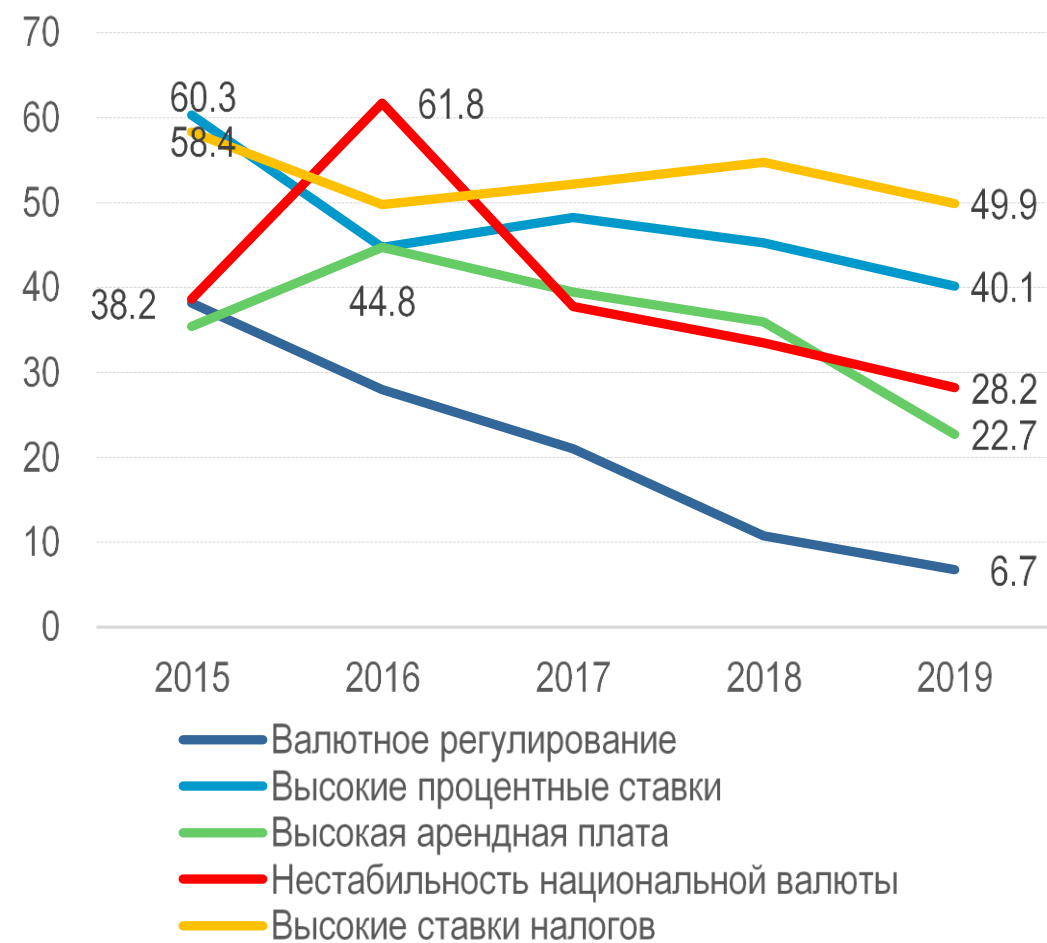
<http://research.by/>

<http://kef.by/>

<https://www.facebook.com/ipmresearch>

https://t.me/KEF_by

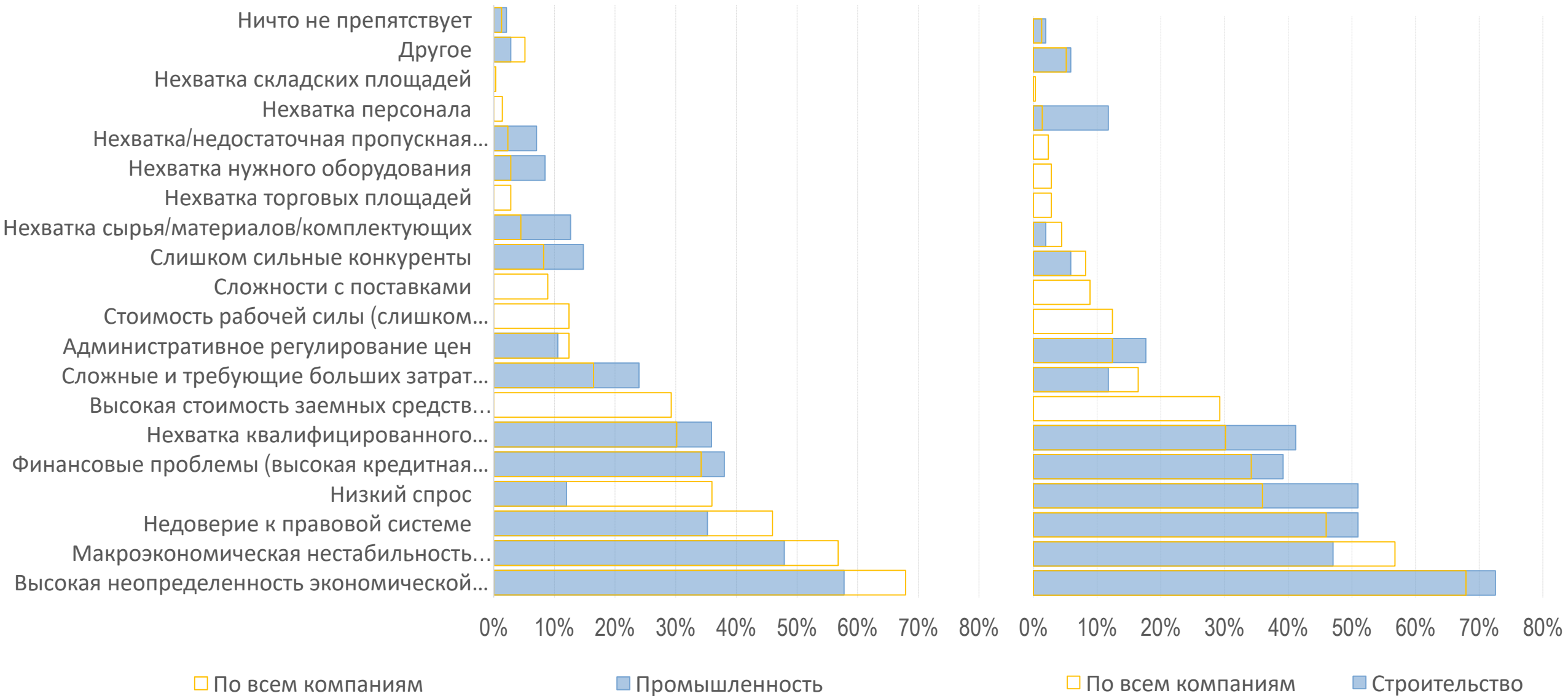
Динамика восприятия барьеров для ведения бизнеса в Беларуси малым и средним частным бизнесом



(а) Барьеры, значимость которых снижалась быстрее всего

(б) Барьеры, значимость которых росла быстрее всего

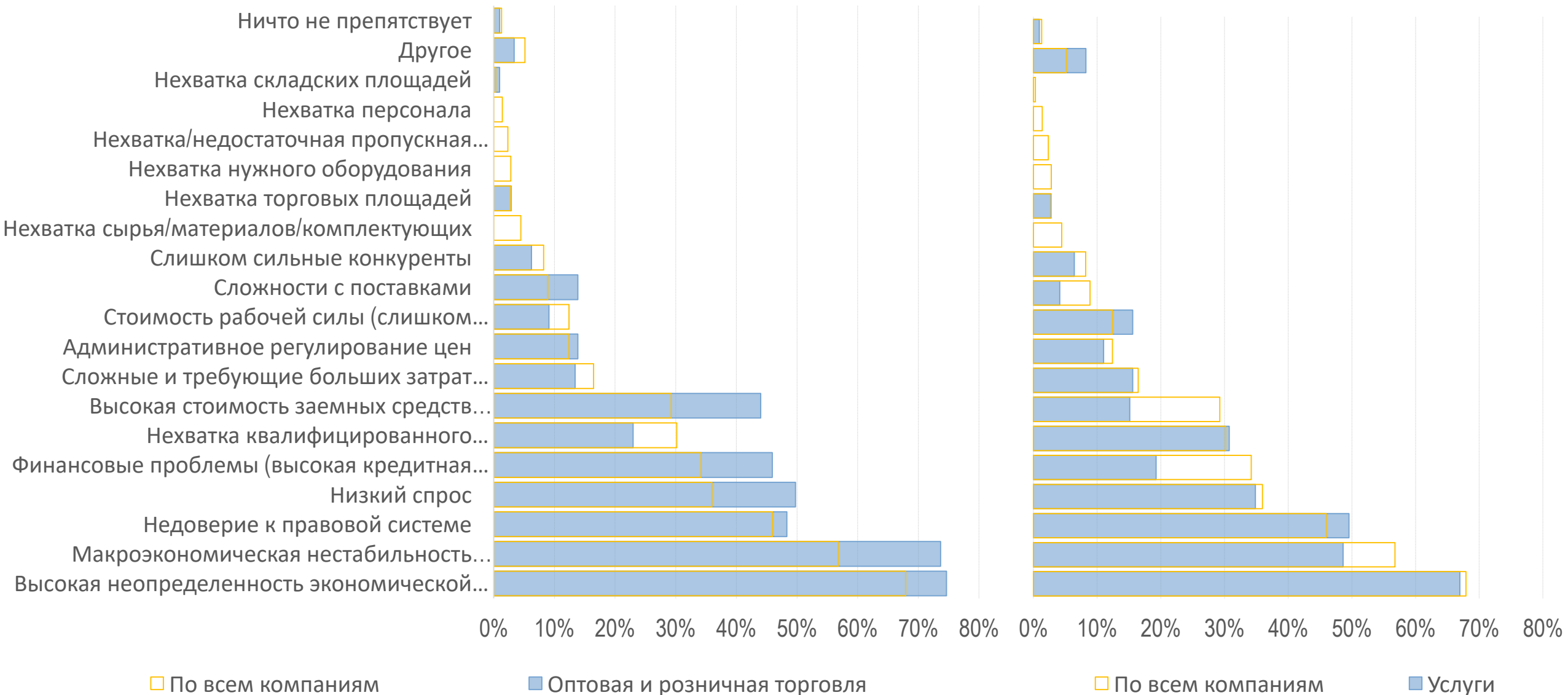
Для промышленности острота проблем ниже, чем для строительства



Препятствия для расширения бизнеса, октябрь 2020 – май 2021 гг.

Источник: Исследовательский центр ИПМ (IPM индекс).

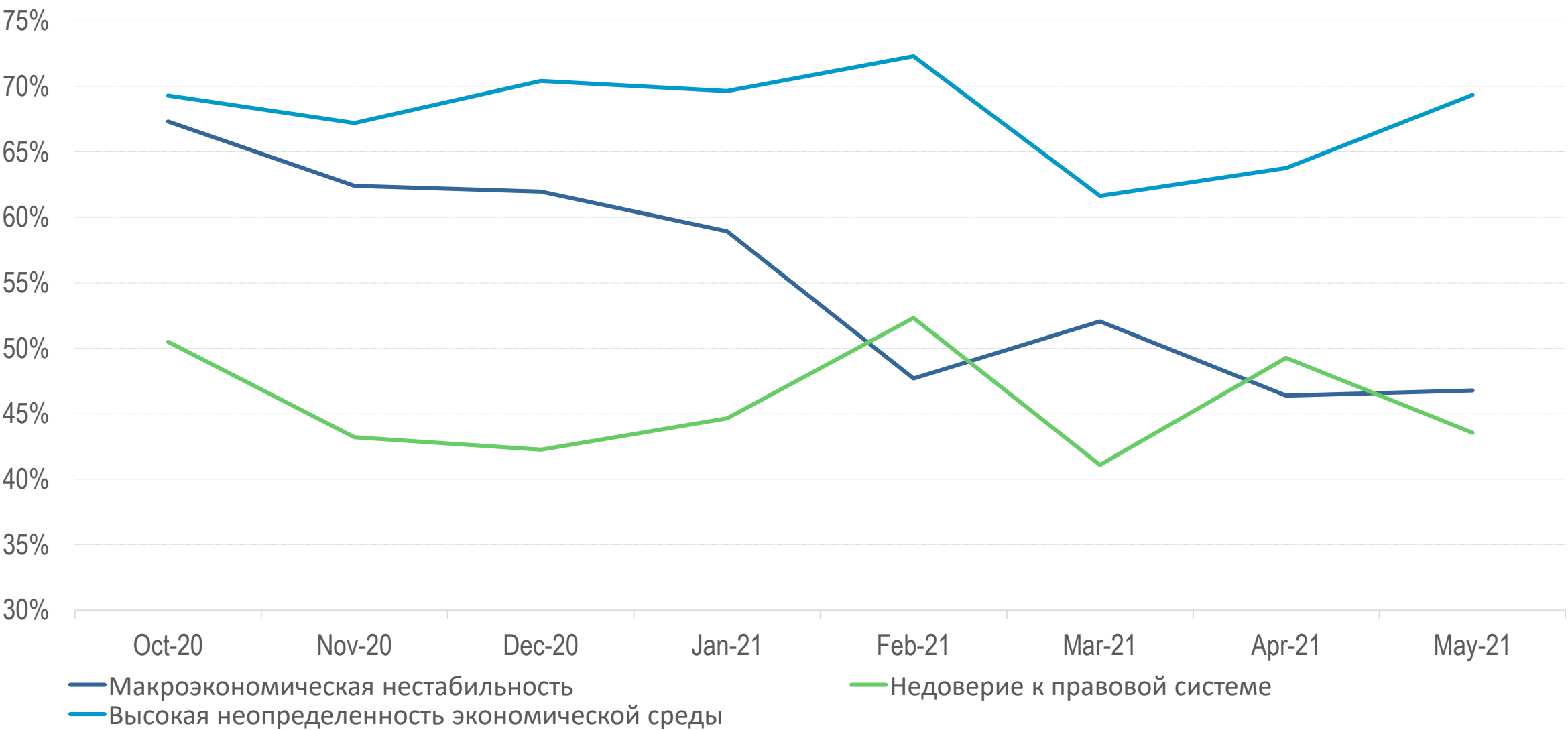
Для торговли острота проблем наибольшая



Препятствия для расширения бизнеса, октябрь 2020 – май 2021 гг.

Источник: Исследовательский центр ИПМ (IPM индекс).

Неопределенность растет, недоверие к правовой системе стабильно высокое, макроэкономическая ситуация стабилизировалась, но это лишь незначительно снизило остроту проблемы



Топ-3 барьера для расширения экономической активности с октября 2020 г. по май 2021 г.

Источник: Исследовательский центр ИПМ (опросы IPM индекса).

Немного прогнозов. Март 2021, настроения пользователей Telegram и бизнеса: ситуация в экономике плохая и ухудшается. Или просто ухудшается. Оптимистов (почти) нет.

Ситуация в экономике Беларуси:	Быстро ухудшается	Постепенно ухудшается	Не изменяется	Постепенно улучшается	Быстро улучшается
Очень плохая	22.8%	10.5%	0.1%	0.0%	0.0%
Плохая	22.2%	37.9%	1.1%	0.1%	0.0%
Ни плохая, ни хорошая	0.5%	3.9%	0.4%	0.0%	0.0%
Хорошая	0.0%	0.1%	0.1%	0.0%	0.0%
Очень хорошая	0.0%	0.1%	0.0%	0.0%	0.0%

Источник: расчеты на основе данных телеграм-канала KEF, выборка – аудитория телеграм-каналов KEF и “Эканоміка Беларусі” (2 048 респондентов).

Ситуация в экономике Беларуси:	Быстро ухудшается	Постепенно ухудшается	Не изменяется	Постепенно улучшается	Быстро улучшается
Очень плохая	13.7%	11.0%	0.0%	0.0%	0.0%
Плохая	13.7%	50.7%	2.7%	0.0%	0.0%
Ни плохая, ни хорошая	0.0%	5.5%	1.4%	0.0%	1.4%
Хорошая	0.0%	0.0%	0.0%	0.0%	0.0%
Очень хорошая	0.0%	0.0%	0.0%	0.0%	0.0%

Источник: расчеты на основе данных Исследовательского центра ИПМ (опрос бизнеса, март 2021 г.), выборка ИПМ индекса (73 компании).

Ситуация в экономике Беларуси:	Быстро ухудшается	Постепенно ухудшается	Не изменяется	Постепенно улучшается	Быстро улучшается
Очень плохая	5.3%	6.6%	0.0%	0.0%	0.0%
Плохая	4.6%	34.2%	3.3%	1.3%	0.0%
Ни плохая, ни хорошая	0.0%	22.4%	15.8%	4.6%	0.0%
Хорошая	0.0%	0.0%	0.7%	1.3%	0.0%
Очень хорошая	0.0%	0.0%	0.0%	0.0%	0.0%

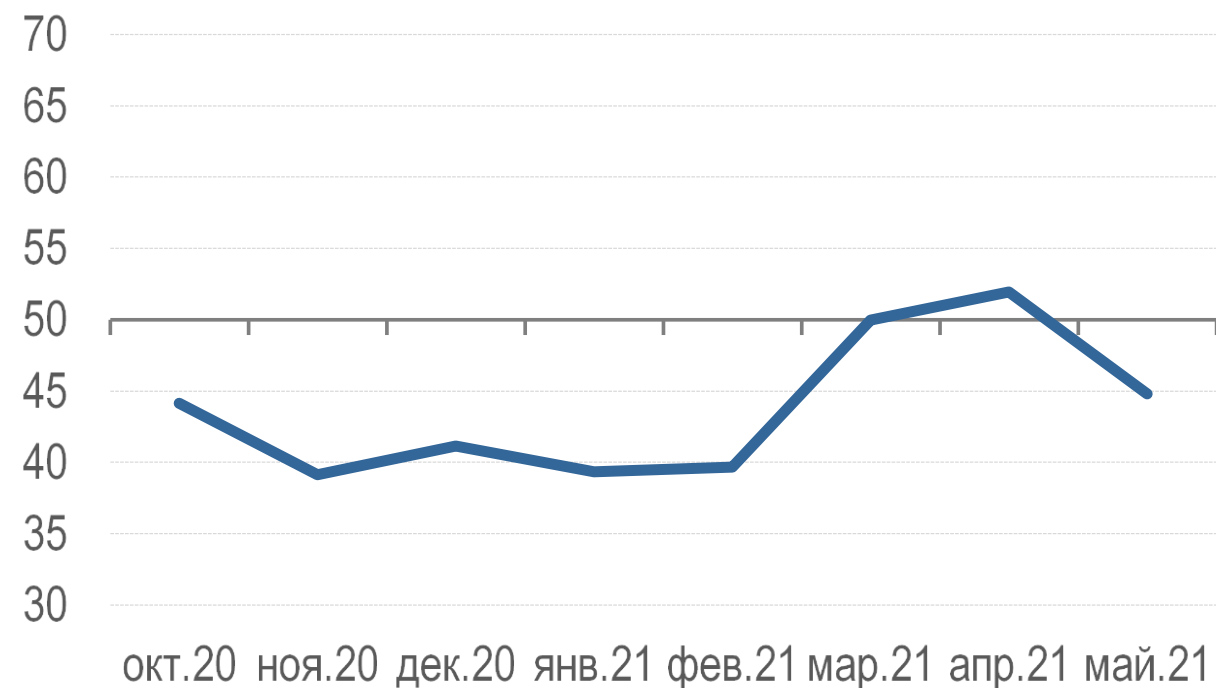
Источник: расчеты на основе данных Исследовательского центра ИПМ (опрос бизнеса, март 2021 г.), выборка – МСП (152 компании).

Июнь 2021, настроения пользователей Telegram: крайних пессимистов стало больше; нейтральных и оптимистичных оценок тоже стало больше – на 0.6 процентного пункта каждой группы

Ситуация в экономике Беларуси:	Быстро ухудшается	Постепенно ухудшается	Не изменяется	Постепенно улучшается	Быстро улучшается
Очень плохая	31.2%	18.4%	0.1%	0.0%	0.0%
Плохая	8.8%	35.1%	1.4%	0.0%	0.1%
Ни плохая, ни хорошая	0.1%	3.2%	1.1%	0.4%	0.0%
Хорошая	0.0%	0.1%	0.1%	0.1%	0.0%
Очень хорошая	0.0%	0.1%	0.0%	0.0%	0.0%

Источник: расчеты на основе данных телеграм-канала KEF, выборка – аудитория телеграм-каналов KEF и “Эканоміка Беларусі” (1 924 респондента).

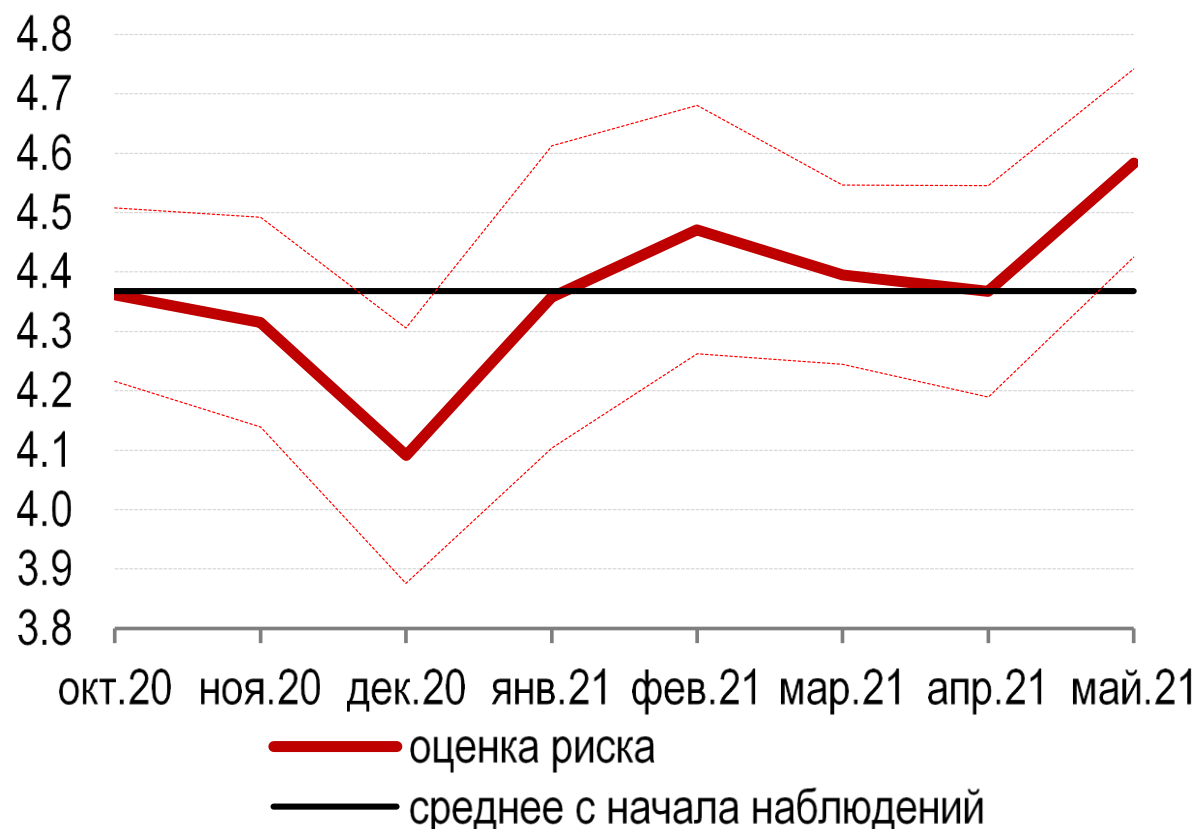
Динамика ожиданий и восприятия рисков бизнесом



Примечание. Шкала от 0 до 100, где меньше 50 – спад, больше 50 – рост.

(а) Сводный IPM индекс

Источник. Исследовательский центр ИПМ.



Примечание. Шкала от 1 до 5, где 1 – очень низкие, 5 – очень высокие.

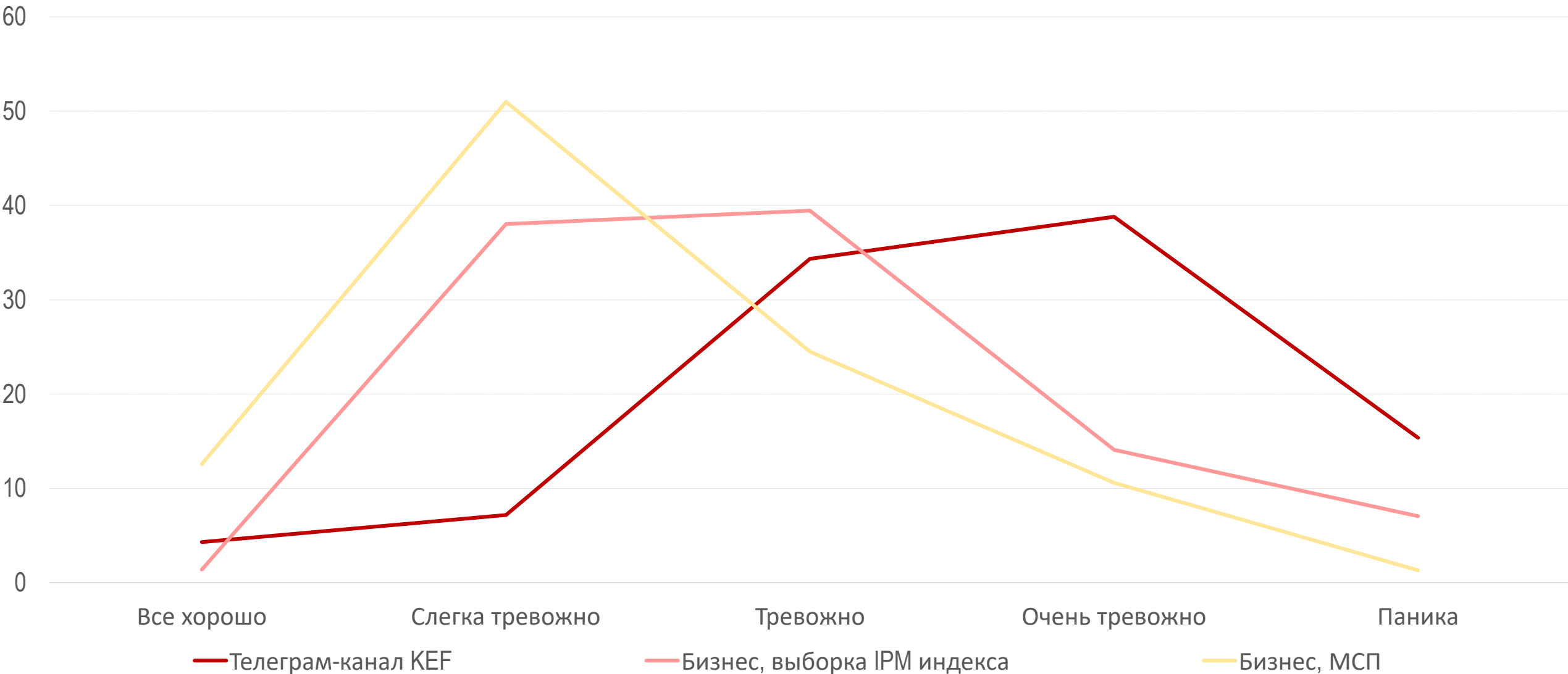
(б) Оценка рисков ведения бизнеса в Беларуси

Вероятность наступления, помноженная на силу влияния: индекс экономической тревожности. Бизнес меньше тревожится о рисках, чем аудитория Telegram.

	Канал KEF	IPM индекс	МСП
Введение новых мер регулирования, повышение налогов, ужесточение проверок и т.п.	Паника	Очень тревожно	Очень тревожно
Нарастание административного и уголовного преследования по политическим причинам	Паника	Очень тревожно	Слегка тревожно
Валютный кризис (резкое обесценение белорусского рубля)	Паника	Очень тревожно	Очень тревожно
Рост цен на импортируемые товары (кроме сырья)	Очень тревожно	Тревожно	Тревожно
Ужесточение регулирования цен	Очень тревожно	Тревожно	Тревожно
Рост цен на сырьевые товары и энергоносители	Очень тревожно	Тревожно	Очень тревожно
Долговой кризис	Очень тревожно	Тревожно	Тревожно
Банковский кризис	Очень тревожно	Тревожно	Слегка тревожно
Введение новых санкций против белорусских компаний и бизнесменов	Тревожно	Слегка тревожно	Слегка тревожно
Вытеснение белорусских компаний с российского рынка конкурентами	Тревожно	Слегка тревожно	Слегка тревожно
Пересмотр особого правового и налогового режима ПВТ (вплоть до его ликвидации)	Тревожно	Слегка тревожно	Все хорошо
Ухудшение отношений между белорусскими и российскими властями, имеющее экономические последствия	Тревожно	Слегка тревожно	Слегка тревожно
Существенное падение курса российского рубля	Тревожно	Слегка тревожно	Слегка тревожно
Введение новых санкций против России	Слегка тревожно	Слегка тревожно	Слегка тревожно
Индекс экономической тревожности	Очень тревожно	Тревожно	Слегка тревожно

Источник: расчеты на основе данных телеграм-канала KEF и Исследовательского центра ИПМ (опрос бизнеса, март 2021 г.).

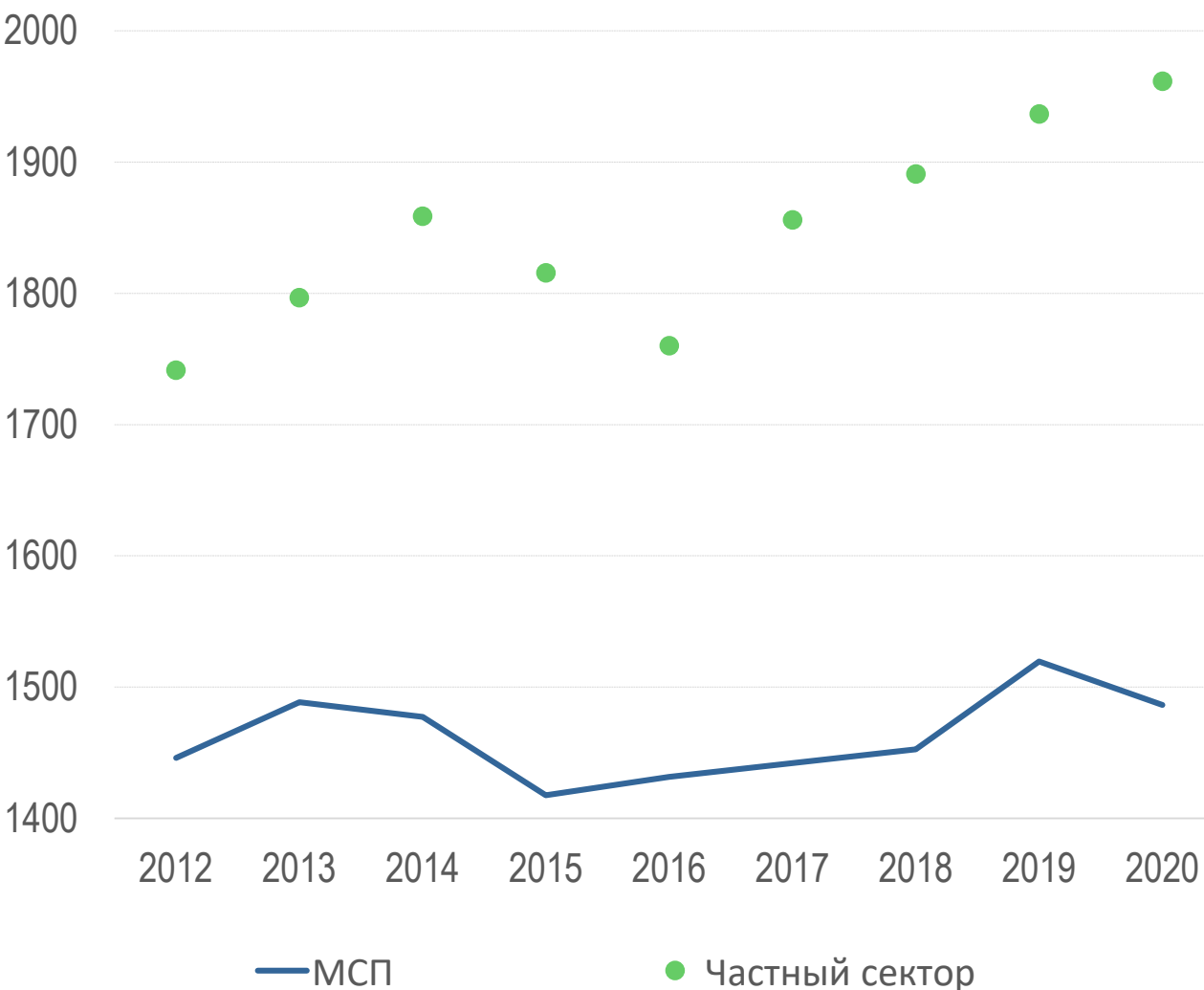
Бизнес в основном попадает в группы «слегка тревожно» и «тревожно», пользователи Telegram – в группы «очень тревожно» и «тревожно». Различается и восприятие «сценариев» кризиса



Распределение респондентов по степени тревожности, % от соответствующей выборки (данные не взвешивались)

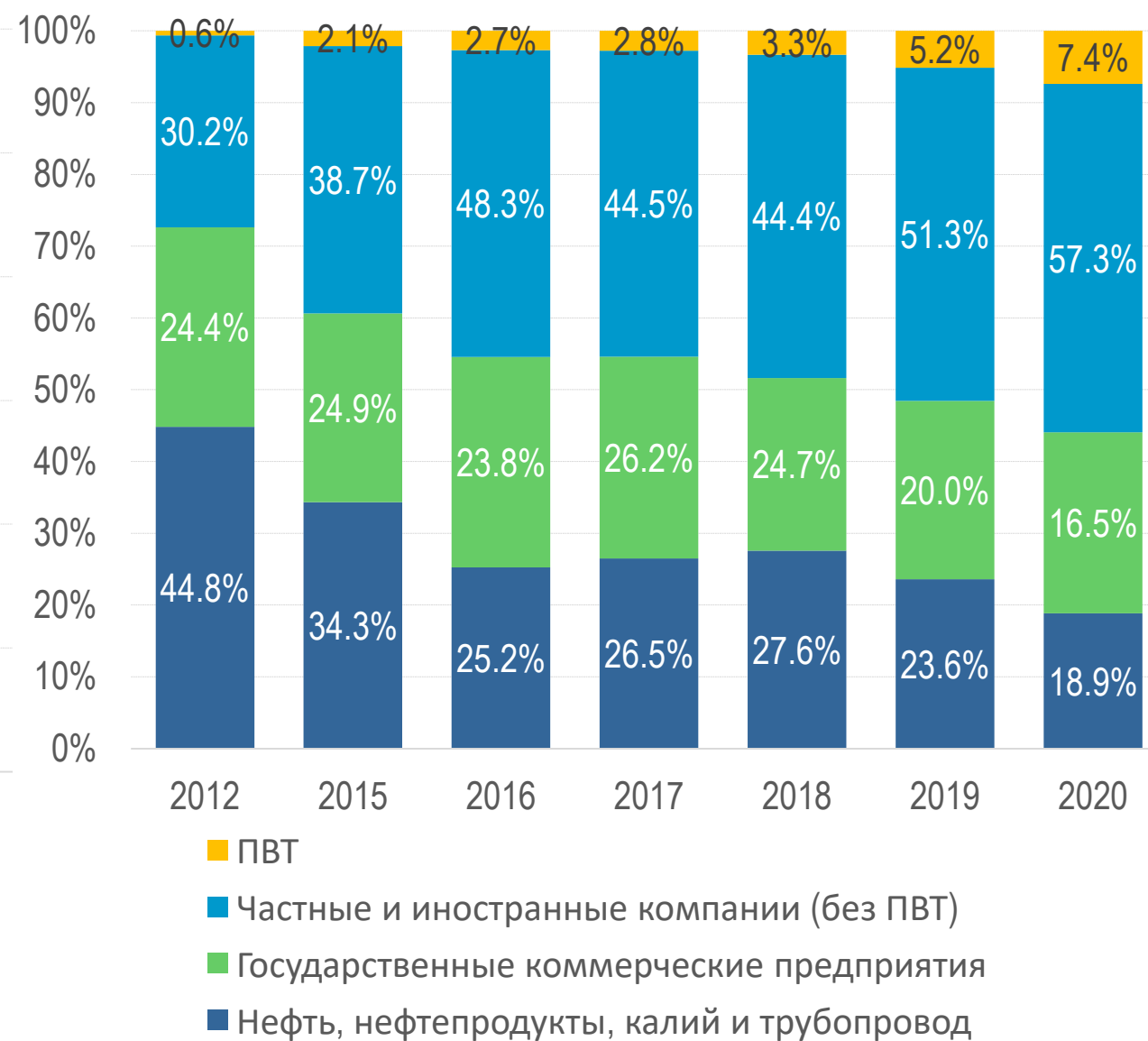
Источник: расчеты на основе данных телеграм-канала KEF и Исследовательского центра ИПМ (опрос бизнеса, март 2021 г.).

Возможности: видеть и использовать



Занятость в частном секторе и секторе МСП (включая индивидуальных предпринимателей и их наемных работников), тыс. человек

Источник: Белстат, расчеты на основе данных Белстата.



Структура экспорта товаров и услуг

Источник: расчеты на основе данных Белстата.