

СОЦИАЛЬНОЕ ПРЕДПРИНИМАТЕЛЬСТВО В РОССИИ: ЗАКОНОДАТЕЛЬНЫЕ ИНИЦИАТИВЫ И ПЕРСПЕКТИВЫ РАЗВИТИЯ



О ФОНДЕ «НАШЕ БУДУЩЕЕ»



Фонд «Наше будущее» — первая организация, системно развивающая социальное предпринимательство в России.

Фонд создан в 2007 году по инициативе российского бизнесмена Вагита Алекперова.

Деятельность Фонда финансируется из личных средств Учредителя и является выражением его личной гражданской и социальной позиции.

Фонд стал первой российской организацией, которая входит в Глобальную сеть социальных инвесторов

Миссия Фонда — выступать в качестве катализатора позитивных социальных изменений в российском обществе.

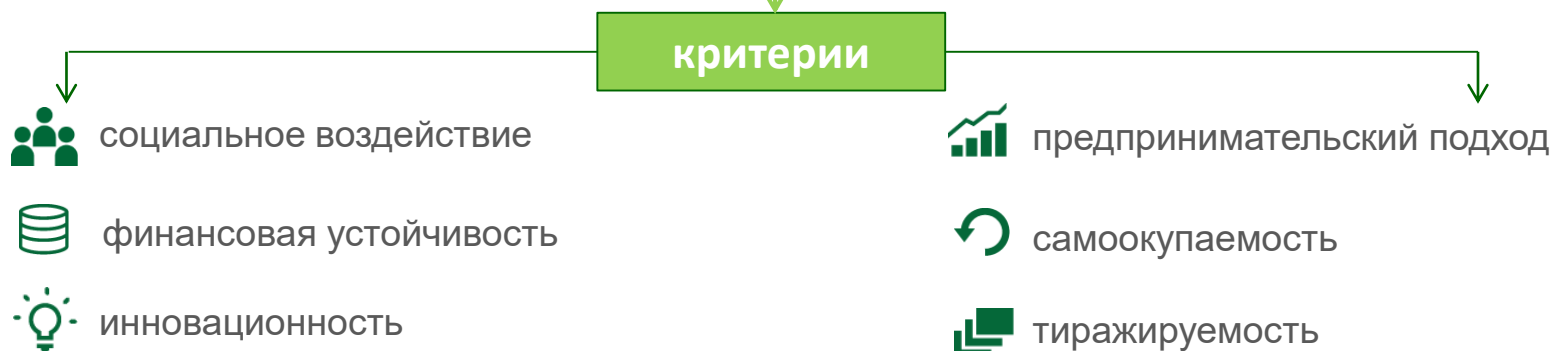
Вагит Алекперов
Учредитель Фонда «Наше будущее»

ПОНЯТИЕ И КРИТЕРИИ СОЦИАЛЬНОГО ПРЕДПРИНИМАТЕЛЬСТВА В РОССИИ

СОЦИАЛЬНОЕ ПРЕДПРИНИМАТЕЛЬСТВО

это новаторская предпринимательская деятельность
направленная на решение или смягчение социальных проблем в обществе

это **новый сектор экономики**, находящийся на стыке **коммерческого** и **некоммерческого** секторов



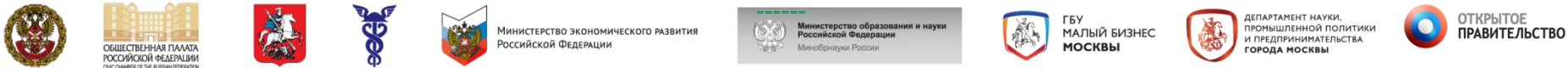
СФЕРЫ ДЕЯТЕЛЬНОСТИ СОЦИАЛЬНЫХ ПРЕДПРИНИМАТЕЛЕЙ



* Данные на январь 2015

УЧАСТНИКИ, РАЗВИВАЮЩИЕ СОЦИАЛЬНОЕ ПРЕДПРИНИМАТЕЛЬСТВО В РОССИИ

Государственные органы



Общественные организации



Бизнес



Некоммерческие организации



Регионы

Соглашения о развитии социального предпринимательства:



БАНКОВСКИЕ ПРОДУКТЫ ДЛЯ СОЦИАЛЬНЫХ ПРЕДПРИНИМАТЕЛЕЙ



- от 100 тыс. до 10 млн. руб.
- от 3 мес. до 5 лет
- 7% - 8% годовых
- Grace период – до 3 мес.



- без залога, но с поручительством
- в первый год работы действует стипендиальная программа
- обучение в Бизнес-университете МИРБИС

<http://opora-sozidanie.ru>



НОРИЛЬСКИЙ НИКЕЛЬ

0%



SOCIETE GENERALE GROUP



Фонд поддержки социальных инициатив в сфере детства



СТРУКТУРЫ РАЗВИТИЯ СП. ЦИСС.



это проект, объединяющий
предпринимателей,
лидеров социальной сферы
представителей органов власти

ПРОЕКТ



<http://www.ciss-catalog.ru/>

СТРУКТУРЫ РАЗВИТИЯ СП. ЦИСС.



ЦИСС г. Москва



ЦИСС г. Омск



ЦИСС г. Братск



ЦИСС г. Казань



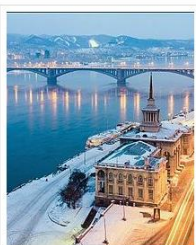
ЦИСС г. Астрахань



ЦИСС г. Череповец



ЦИСС г. Пенза



ЦИСС г. Красноярск



ЦИСС г. Сыктывкар



ЦИСС г. Саранск



ЦИСС г. Ульяновск



ЦИСС г. Нальчик



ЦИСС Югры



ЦИСС г. Самара



ЦИСС г. Ставрополь



ЦИСС г. Барнаул

СТРУКТУРЫ РАЗВИТИЯ СП. ЦИСС.



ОБРАЗОВАНИЕ

- обучение ключевым аспектам ведения социального и предпринимательского проекта
- содействие в разработке устойчивой бизнес-модели



МЕНТОРСТВО

- привлечение бизнес-сообществ, руководителей предприятий и собственников бизнеса к формированию устойчивых моделей социального предпринимательства в регионе
- оценка бизнес-плана, сопровождение



КОНСУЛЬТАЦИИ

- бизнес-планирование
- правовые вопросы
- информационное сопровождение
- аутсорсинг непрофильной деятельности



РЕСУРСНОЕ СОПРОВОЖДЕНИЕ

- содействие в поддержке проектов: меры, субсидии, частные фонды, -
- заемные средства -



СТРУКТУРЫ РАЗВИТИЯ СП. ЦМИТ.



ФОНД СОДЕЙСТВИЯ РАЗВИТИЮ
малых форм предприятий в научно-технической сфере

**СОЦИАЛЬНЫЕ
ИНИЦИАТИВЫ**



- субсидии социально-ориентированным субъектам МСП
- субсидии Центрам дневного времяпрепровождения детей, Дошкольным образовательным центрам
- молодежное предпринимательство, в т.ч. центры молодёжного инновационного творчества
- народные художественные промыслы

Федеральный закон
от 24.07.2007 года № 209-ФЗ
«О развитии малого и среднего
предпринимательства в
Российской Федерации»

ЗАКОНОДАТЕЛЬСТВО ДЛЯ НКО, АНО И ДР

Федеральный закон Российской Федерации от 28 декабря 2013 г. N 442-ФЗ

"Об основах социального обслуживания граждан в Российской Федерации"

Не отрегулирован вопрос налога на прибыль



Проведен анализ опыта США, Великобритании, Польши



Разработан законопроект о социальном предпринимательстве



Не рассмотрен в ГД РФ



Проблема – 85 регионов со своими внутренними правилами



МИНИСТЕРСТВО ЭКОНОМИЧЕСКОГО РАЗВИТИЯ
РОССИЙСКОЙ ФЕДЕРАЦИИ

Приказ №411 от 01.07.2014 года

СОЦИАЛЬНОЕ ПРЕДПРИНИМАТЕЛЬСТВО

это социально ответственная деятельность субъектов малого и среднего предпринимательства, направленная на решение социальных проблем

Согласно определению МЭР, социальное предприятие должно отвечать хотя бы одному

из **2 основных условий**

←

В штат предприятия должно входить не менее 50% сотрудников, относящихся к социально незащищенным группам населения, а их зарплата должна составлять доля не менее 25% от общего фонда оплаты труда предприятия.

→

Предприятие должно предоставлять услуги в таких сферах, как: содействие трудоустройству, социальное обслуживание граждан, услуги здравоохранения, физической культуры и массового спорта, проведение занятий в детских и молодежных кружках, секциях, студиях и т.д.



ДАЛЬНЕЙШИЕ ШАГИ ПО РАЗВИТИЮ СОЦИАЛЬНОГО ПРЕДПРИНИМАТЕЛЬСТВА В РОССИИ

>>> ПРИНЯТИЕ ОТДЕЛЬНОГО ЗАКОНА О СОЦИАЛЬНОМ ПРЕДПРИНИМАТЕЛЬСТВЕ



ДАЛЬНЕЙШИЕ ШАГИ ПО РАЗВИТИЮ СОЦИАЛЬНОГО ПРЕДПРИНИМАТЕЛЬСТВА В РОССИИ

Глобальная цель – 1% социальных предприятий в ВВП РФ к 2020 году



Включение предприятий социального предпринимательства в федеральные и региональные программы социально-экономического развития (СП уже включены в программы Вологодской, Московской, Омской областях, ХМАО и пр., где СП активно развивается)



Выстраивание коммуникаций социальных предпринимателей с органами государственной власти



Создание условий для информационной, консультационной и финансовой поддержки социальных предпринимателей, в т.ч. путем создания ЦИСС (в настоящее время Центры открыты уже в 16 регионах РФ)



Развитие социального предпринимательства в рамках корпоративной социальной ответственности крупных компаний



Создание франшиз («упаковка успешных бизнесов» социальных предприятий и их тиражирование по РФ)



Увеличение количества образовательных программ по социальному предпринимательству

ПОРТРЕТ СОЦИАЛЬНОГО ПРЕДПРИНИМАТЕЛЯ.

Пол

Мужчины (36%)/ женщины
(64%)

Возраст

от 30 до 39 лет (32%)
от 40 до 49 лет (30%)
молодежи до 30 лет (17%)
старше 50 лет (21%)



Семейное положение

Женат/ замужем

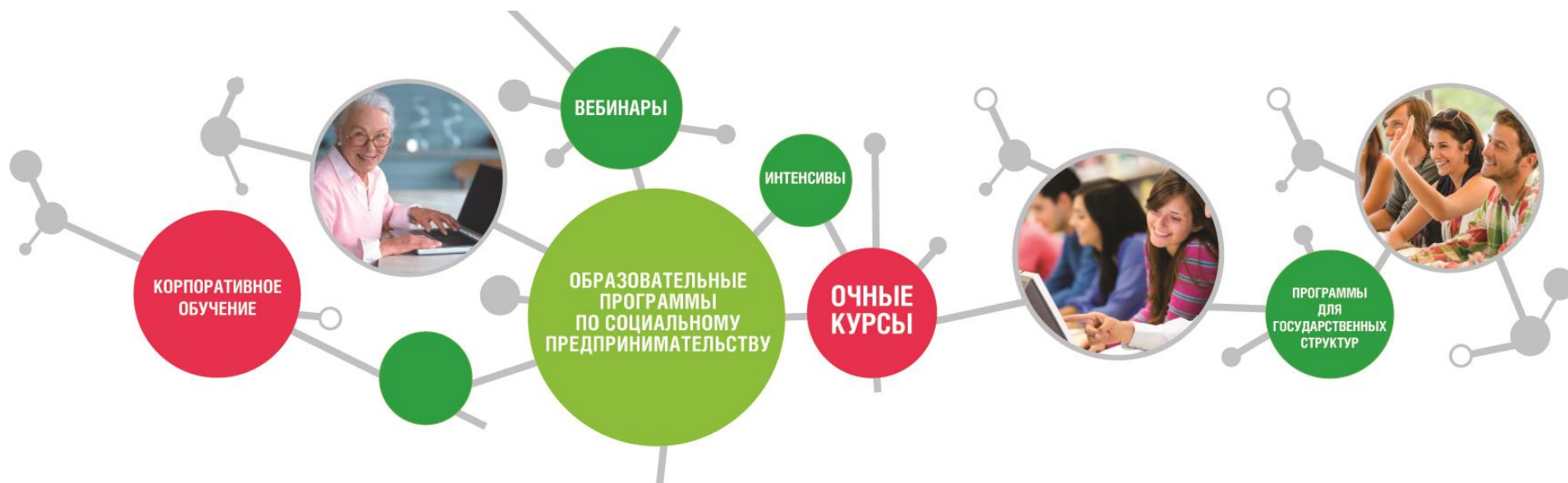
Образование

Высшее (85%)





ЛАБОРАТОРИЯ
СОЦИАЛЬНОГО
ПРЕДПРИНИМАТЕЛЬСТВА



<http://lse.timepad.ru>

<https://www.youtube.com/user/selaboratory>

ВЕБИНАРЫ

серия вебинаров **ВРЕМЯ БОЛЬШИХ ВОЗМОЖНОСТЕЙ: ОТКРЫВАЕМ СВОЙ БИЗНЕС В 2015 ГОДУ**

ЛАБОРАТОРИЯ
СОЦИАЛЬНОГО
ПРЕДПРИНИМАТЕЛЬСТВА

2015
ЧТО ЖДЕТ БИЗНЕС В 2015 ГОДУ?
25 февраля 2015 11:00

Сам себе PRщик:
как бесплатно попасть в телевизор?
03 марта 2015 11:00

СТО РУБЛЕЙ ОТ СТА ДРУЗЕЙ:
КАК РАБОТАЕТ НАРОДНОЕ ФИНАНСИРОВАНИЕ?
12 марта 2015 11:00

ПРОДВИЖЕНИЕ В ИНТЕРНЕТЕ:
СОЦИАЛЬНЫЕ СЕТИ И ПАРТИЗАНСКИЙ МАРКЕТИНГ
17 марта 2015 11:00

ДЕНЬГИ
ГДЕ ВЗЯТЬ ДЕНЬГИ
СОЦИАЛЬНЫМ ПРЕДПРИНИМАТЕЛЯМ
В 2015 ГОДУ?
16 апреля 2015 11:00

ГОСУДАРСТВЕННЫЕ ЗАКУПКИ:
КАК ВЫИГРЫВАТЬ ТЕНДЕРЫ?
23 апреля 2015 11:00

БИЗНЕС-КЕЙС:
ГЕРИАТРИЧЕСКИЙ ЦЕНТР «ОПЕКА»
26 мая 2015 11:00

КАК БЫСТРО И БЕЗ РИСКОВ
ОТКРЫТЬ СОЦИАЛЬНЫЙ БИЗНЕС?
19 мая 2015 11:00

ОНЛАЙН ШКОЛА
СОЦИАЛЬНОГО ПРЕДПРИНИМАТЕЛЬСТВА
01 июня 2015 11:00

ЛАБОРАТОРИЯ
СОЦИАЛЬНОГО
ПРЕДПРИНИМАТЕЛЬСТВА

СОЦИАЛЬНЫЙ БИЗНЕС: СТРАТЕГИЯ УСПЕХА

цикл вебинаров



Не нашли интересующую тему?
Хотите провести вебинар вместе с
нами?

Пишите на isp@nb-fund.ru

<http://lse.timepad.ru>

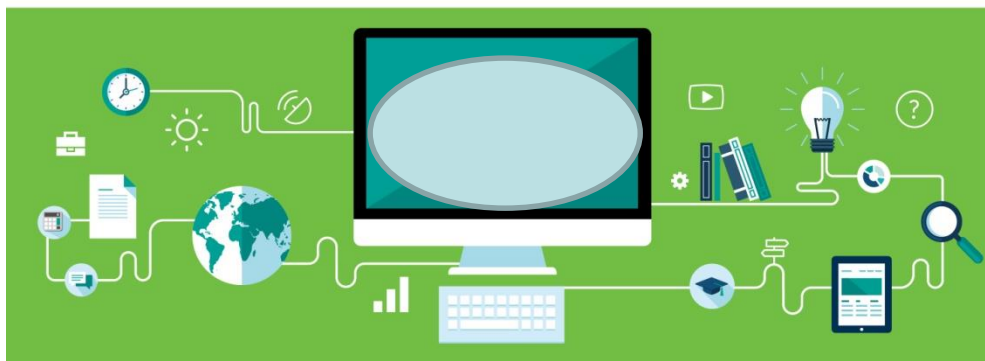


СОЦИАЛЬНОЕ ПРЕДПРИНИМАТЕЛЬСТВО

Основная задача школы - "выращивание" будущих социальных предпринимателей: от формирования идеи будущего социального бизнеса через анализ рынка и потребностей клиентов до подготовки подробного бизнес-плана проекта для получения финансирования и запуска проекта в сфере социального предпринимательства.

ОНЛАЙН-ШКОЛА СОЦИАЛЬНОГО ПРЕДПРИНИМАТЕЛЬСТВА

ОНЛАЙН-ШКОЛА  ЛАБОРАТОРИЯ
СОЦИАЛЬНОГО
ПРЕДПРИНИМАТЕЛЬСТВА



Что вы получаете?



Инструменты для реализации
своей идеи



Навыки создания и развития
социального стартапа



Документ о прохождении
курса / получении
дополнительного образования

НАШИ ПРЕПОДАВАТЕЛИ



Сергей Пономарев

Бизнес-тренер,
эксперт в области
социального предпринимательства.
Кандидат политических наук



Андрей Тянь

Бизнес-тренер,
консультант по развитию продаж,
автор тренинговых программ
в области бизнес-психологии



Надежда Багазеева

Бизнес-тренер, работает в сфере
юриспруденции и управления
бизнесом с 2002 года



Александр Пугачев

Бизнес-консультант
(продажи и управленческие навыки),
участник «Клуба Директоров
учебных центров»,
ассоциированный член ASTD



Рада Ворович

Бизнес-тренер,
автор курсов «Системное мышление
руководителя», «Управление
изменениями», «Презентации
и публичные выступления»,
«Мотивация персонала»,
«Технология продаж» и другие.
Кандидат педагогических наук

Приобретение материалов Школы:

<http://lse.timepad.ru>

Продвижение бизнеса в Интернете: инструкция по применению

Практический курс, помогающий освоить технологии продвижения своего социального бизнеса в Интернете.

Программа обучения



Модуль 1
Создание сайта



Модуль 2
Контент-стратегия: о чем и как писать на сайте



Модуль 3
Продвижение в социальных сетях



Модуль 4
Продвижение в поисковых системах



Модуль 5
Дополнительные каналы продвижения в Интернете



Модуль 6
Взаимодействие с партнёрами и лидерами мнений



Модуль 7
Результаты: измеряем эффективность

ОТРАСЛЕВЫЕ КУРСЫ

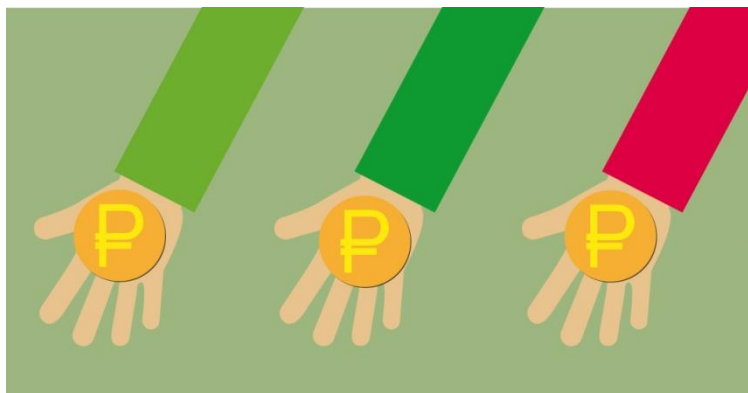
СОЗДАЙ СВОЙ ДЕТСКИЙ САД!



ПРОГРАММА КУРСА



ФАНДРАЙЗИНГ И ПРОДВИЖЕНИЕ СОЦИАЛЬНЫХ ПРОЕКТОВ



ПРОГРАММА ОБУЧЕНИЯ	ПРЕПОДАВАТЕЛИ	ВОЗМОЖНОСТИ	РЕЗУЛЬТАТЫ
 8 модулей	 Эксперты в области социального предпринимательства	 Дистанционное и очное обучение	 Инновационные и классические инструменты поиска финансирования

- Проводится совместно с выпускником Школы социального предпринимательства 2014 года
- Полностью дистанционный курс: возможность просмотреть видео-записи в удобное время и направить эксперту свои вопросы.
- Домашние задания и практические занятия.
- Работа с обратной связью: учитываем пожелания слушателей.
- Свидетельство установленного образца.

БАНК СОЦИАЛЬНЫХ ИДЕЙ

Источник информации для идеи проекта и его бизнес-возможностей

БАНК СОЦИАЛЬНЫХ ИДЕЙ [Все идеи](#) [Блог](#) [О банке](#) [Вход на сайт](#) [ПОДЕЛИТЬСЯ ИДЕЕЙ](#)

ИДЕИ СОЦИАЛЬНОГО ПРЕДПРИНИМАТЕЛЬСТВА

Так можно сделать мир лучше! Ведь все в наших руках.

[УЗНАЙТЕ БОЛЬШЕ](#)

ТОЛЬКО ИДЕИ
Выбирай, развивай и приноси только доброе и полезное

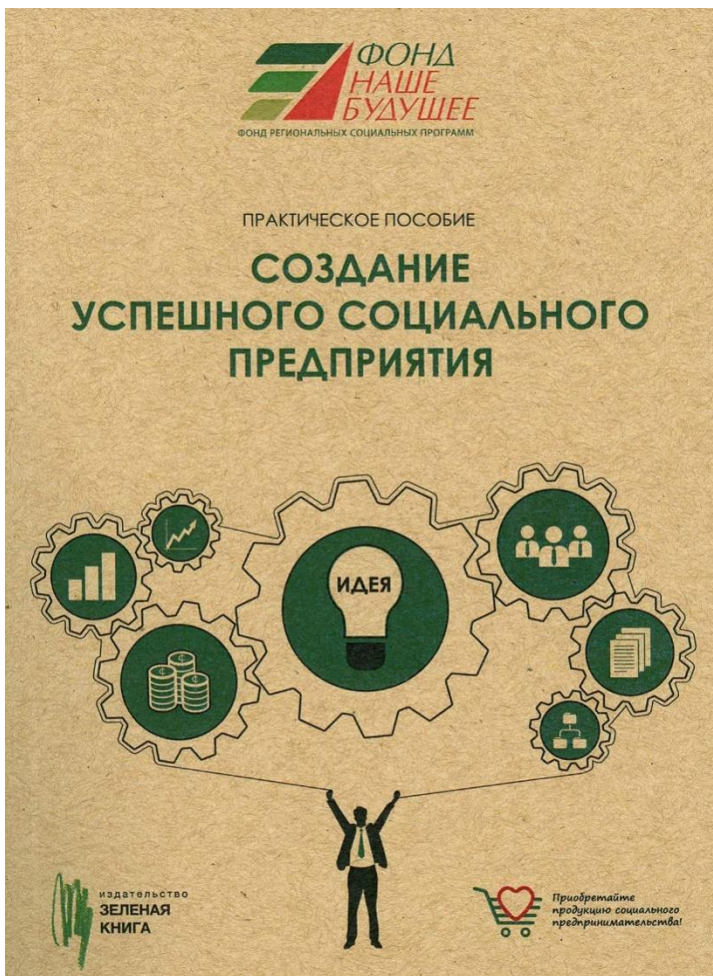
ГОТОВЫЕ ПРОЕКТЫ
Ты можешь помочь: советом, делом, а может даже и деньгами

РАБОТАЮЩИЕ ПРОЕКТЫ
Узнай как работает социальный бизнес

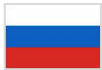
Мастер-класс по СП-кейсам

ПОДДЕРЖКА НА ВСЕХ ЭТАПАХ СОЗДАНИЯ СОЦИАЛЬНОГО БИЗНЕСА. Инвестиционный лифт.





ОСНОВНЫЕ ТРЕБОВАНИЯ К ПРОЕКТАМ



Реализация на территории РФ



Наличие социальной идеи



Инновационный подход к решению социальной проблемы



Бизнес-модель (финансовая устойчивость)



Возможность применения технологий в других регионах

20%

20% от бюджета проекта должны быть средствами заявителя

Срок возврата средств не должен превышать 7 лет
(при объеме финансирования от 5 до 10 млн. рублей)
и 5 лет (при объеме финансирования до 5 млн. рублей)
с начала финансирования проекта

БЕСПРОЦЕНТНЫЕ ЗАЙМЫ

до 10 000 000 рублей

действующему бизнесу,
подающему проект во **2-ой** раз

до 5 000 000 рублей

действующему бизнесу,
подающему проект во **1-ый** раз

до 500 000 рублей

стартап- компаниям

СЕРТИФИКАЦИЯ СОЦИАЛЬНЫХ ПРЕДПРИЯТИЙ

Сертификация социальных предприятий – признаваемая широкой общественностью процедура подтверждения статуса социального предприятия, его социальных и/или экологических целей. 2017 год в России – год экологии



Целью создания и деятельности предприятия (миссией) должно быть решение конкретной социальной проблемы, актуальной для региона деятельности организации

Более 70% доходов организация должна получать от продажи товаров или услуг

Конкретные результаты решения социальной или экологической проблемы

Не менее 65% прибыли социального предприятия должно направляться на социальные или экологические цели, для реализации которых и создавалось предприятие

Приверженность менеджмента и социального предпринимателя кодексу социального предпринимательства

ПРЕИМУЩЕСТВА

Стандартная сертификация

- Признание статуса социального предприятия
- Повышение лояльности клиентов
- Повышение значимости компании для муниципальных и региональных органов власти
- Получение нового статуса для НКО
- Участие в мероприятиях, организуемых для социальных предприятий
- Специальные предложения от партнеров

Премиальная сертификация

- Участие в проекте «Больше, чем покупка!»
- Участие в закрытых встречах с потенциальными заказчиками
- Содействие по продвижению
- Менторство
- Экспертиза и рекомендации по созданию социальной франшизы

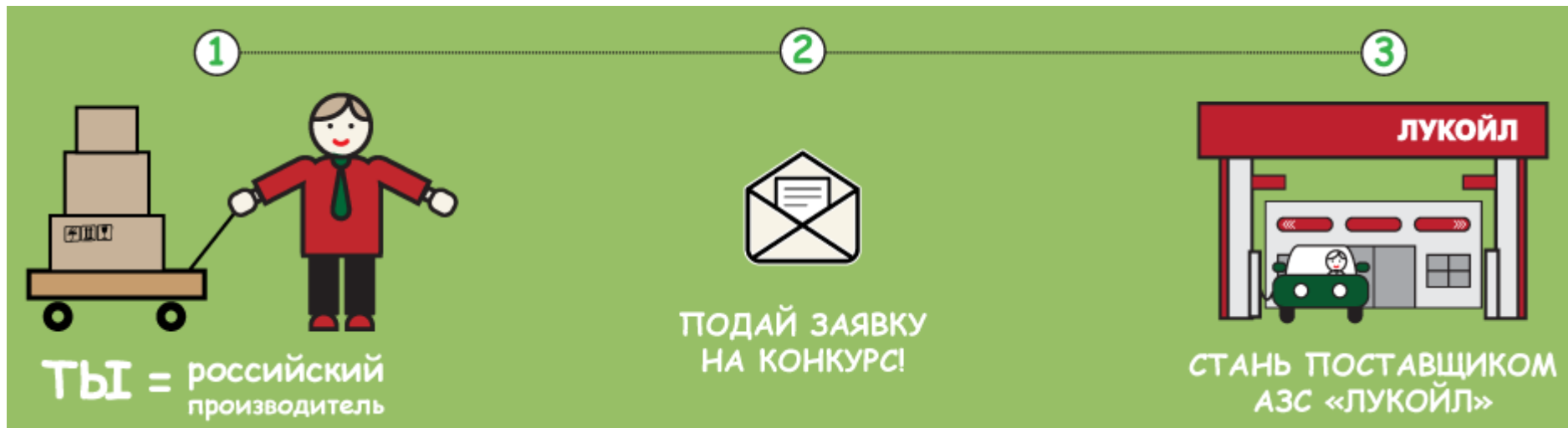
*В дополнение
к стандартной сертификации*

БОЛЬШЕ, ЧЕМ ПОКУПКА!



2

КАК ПРИНЯТЬ УЧАСТИЕ



Узнать больше: <http://rus-sp.ru/>

Подать заявку: конкурс.большечемпокупка.рф

Уточнить нюансы: 8 800 775-75-69

Что такое [краудфандинг](#)? Финансирование идей людьми.

[Создать проект](#)

ПОДДЕРЖИВАЕТЕ ПРОЕКТЫ? ПОЛУЧАЙТЕ ПОДАРКИ! • ПЛАНЕТА CLUB



Жажда жизни

Сегодня у Светланы есть важная составляющая успешного лечения — ЖАЖДА ЖИЗНИ, но поможет ли она без денег на лекарства?! Очевидно, нет, но мы можем поддержать ее. Осталось 3 дня!

СОБРАНО

8 300 ₽

ЦЕЛЬ

475 000 ₽

[Подробнее](#)

Благотворительные продажи.

Как правило, это магазины товаров или услуг, выручка которых перечисляется в благотворительный фонд.

«Социальная мастерская нужных подарков» – это мастерская, созданная при Благотворительном фонде «Адреса милосердия»



Решение проблемы с трудоустройством инвалидов, матерей с детьми до 3 лет, лиц, находящихся в трудной жизненной ситуации.

В магазине «Наивно? Очень!» сувениры создаются людьми с психологическими расстройствами,

а в ресторане «В темноте» на работу принимаются незрячие люди.



Создание услуг, которые не может в полном объеме предоставить государство.

**«ВАСИЛЕК» И «ЗДРАВСТВУЙ!» –
ИНКЛЮЗИВНЫЕ ДЕТСКИЕ САДЫ**



Предоставление уникальных услуг.

«ИНВАТАКСИ»



Развитие территории и ориентация на развитие местного сообщества.

«КОЛОМЕНСКАЯ ПАСТИЛА»



ПРИМЕРЫ СОЦИАЛЬНЫХ ПРЕДПРИНИМАТЕЛЕЙ



ПРОЕКТ «Веселый войлок», НП «Женская организация социальной поддержки «Женщина, Личность, Общество»

Основная идея проекта – создание рабочих мест для многодетных матерей и малообеспеченных семей по надомному производству сувениров из экологически чистых продуктов – войлока.

>>> С момента победы на конкурсе в мастерской прошли обучение более 100 женщин и получили творческую надомную работу 25 многодетных семей

>>> Сейчас в мастерской трудятся 7 человек по созданию игрушек и 4 человека работают по созданию декоративных панно. Есть намерение развить третье направление по компьютерной вышивке.

>>> Объем продаж около 2 000 000 руб. в год.



«МИ&КО»

г. Киров

>>> Екатерина Матанцева

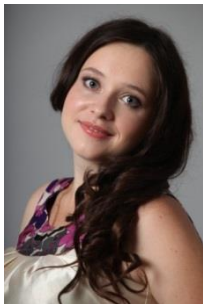


3 года назад Екатерина со своими родителями организовала производство экологичных моющих средств и натуральной косметики под маркой «Ми&Ко». А в 2012 году Екатерина стала победителем Всероссийского конкурса проектов «Социальный предприниматель – 2012».

На его развитие от Фонда компания «Ми&Ко» получила беспроцентный заем в 5 миллионов рублей на 5 лет.

В 2009 году Екатерина получили в Центре занятости населения по программе самозанятости на открытие собственного бизнеса субсидию – 112 тысяч рублей.

ПРИМЕРЫ СОЦИАЛЬНЫХ ПРЕДПРИНИМАТЕЛЕЙ



ООО Детский Оздоровительный Центр «Здравствуй»

Московская область, г. Долгопрудный

>>> Евгения Белова

Профилактика заболеваний у детей, социализация «особенных» детей, создание гармоничной атмосферы в семье.

На базе центра имеются: бассейн, сауна, соляная пещера, методики для профилактики и лечения нарушений ЦНС, культурное развитие, Киношкола, профподготовка детей с ДЦП, семинары и тренинги по воспитанию и оказанию первой медпомощи детям. «Особенным» скидка от 50 до 100%. Для обычных посетителей цена занятия колеблется от 250 рублей за час групповой физкультуры до 800 – за индивидуальный сеанс плавания. Консультация психолога – от 1000 до 2500 рублей. Первое вложение - 30 тыс. руб. за рождение дочки. 500 рублей – кредит. Конкурсе «Я бизнесмен», организованном СКБ «Контур» совместно с «Опорой России», Главный приз конкурса, 300 тыс. руб.

От Фонда «Наше будущее» займ в 500 тыс. рублей (на 5 лет)



Здравствуй!

детский оздоровительный центр

ПРИМЕРЫ СОЦИАЛЬНЫХ ПРЕДПРИНИМАТЕЛЕЙ



Хостелы «Сладкий хостел» «Горький хостел»

Г. Нижний Новгород

>>> Екатерина Смирнова

«Сладкий Хостел» и «Горький хостел» представляет собой недорогую гостиницу, рассчитанную на молодежь, студентов и других людей с небольшим и средним достатком. Проект решает одну из основных проблем молодежного туризма в России: отсутствие развитой сети недорогих отелей и хостелов, позволяющих путешествовать без особых затрат.

От Фонда «Наше будущее» займ в 6 млн 200 тыс. руб в 2013 году после выигранного всероссийского конкурса социальных предпринимателей.

Грант в 300 тыс. рублей от Министерства поддержки и развития малого предпринимательства.



Вебинары:

<http://lse.timepad.ru>

Курс по детским садам:

<http://lse.timepad.ru/event/134597/>

Журнал «Эксперт» о социальном предпринимательстве:

<http://www.nb-fund.ru/files/pages/00014/expert.pdf>

Канал Фонда на YouTube:

http://www.youtube.com/channel/UCFFFkxhaDGyNh_JKgMKMuYQ

Канал Лаборатории на YouTube:

<http://www.youtube.com/user/selaboratory>

Годовые отчеты Фонда:

http://nb-fund.ru/about-us/about_annual_report_t

Все о Центрах инноваций в социальной сфере (проект АСИ):

<http://ciss-catalog.wix.com/ciss-catalog>

География социального предпринимательства:

<http://nb-fund.ru/geography>

www.nb-forum.ru

www.nb-consult.ru

www.impulsdobra.ru



Тренер-эксперт
Анна Брусницына

Адрес: г. Москва, ул. Знаменка,
д. 8/13, стр. 2

Mobile: +7 (909)9428758

Тел.: +7 (495) 780 -96- 71

Skype: Abrysnika

Горячая линия :
8 800 333 68 78

SM для оперативной связи:
Viber, Telegram, WhatsApp +79099428758

<http://vkontakte.com/Abrysnika>

<http://twitter.com/Abrysnika>

<http://www.facebook.com/abrysnika>

www.nb-fund.ru
www.nb-forum.ru
www.nb-consult.ru
www.impulsdobra.ru

Спасибо за внимание!