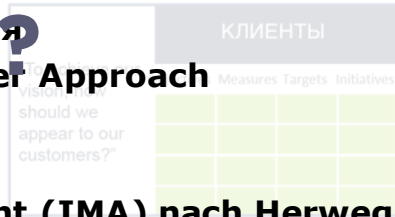
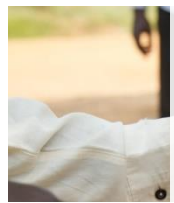
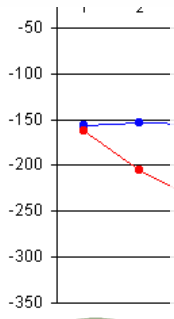


Как мы можем измерять социальное воздействие?



• 21 инструмент оценки воздействия

- CEval-Approach / Stockmann'scher Approach
- Do-no-Harm (DNH)
- e-VAL
- Impact Monitoring and Assessment (IMA) nach Herweg / Steiner
- Impact Pathway
- KAP- (Knowledge, Attitude and Practice) Studien
- Method for Impact Assessment of Programmes and Projects (MAPP)
- Most Significant Change (MSC)
- NGO-IDEAs Impact Toolbox
- Outcome Mapping (OM)
- Participatory Impact Monitoring (PIM) / FAKT
- Participatory Impact Monitoring (PIM) / SLE
- Participatory Livelihood System Analysis (PaLSA)
- Participatory Methodology for Measuring the Contribution of Volunteering to Development (MCVD)
- Peace and Conflict Assessment (PCA)
- PriME of InWent
- Quantitative experimentelle Designs
- Quantitative nicht-experimentelle Designs
- Real Time Evaluation (RTE) im Nothilfebereich
- Verbleibsstudien (Tracer Studies)
- Wirkungsorientiertes Monitoring (WoM) der GTZ



SOCIAL REPORTING STANDARD

Pareto-optimal ?



Измерение социального воздействия

Зачем?

Методологии

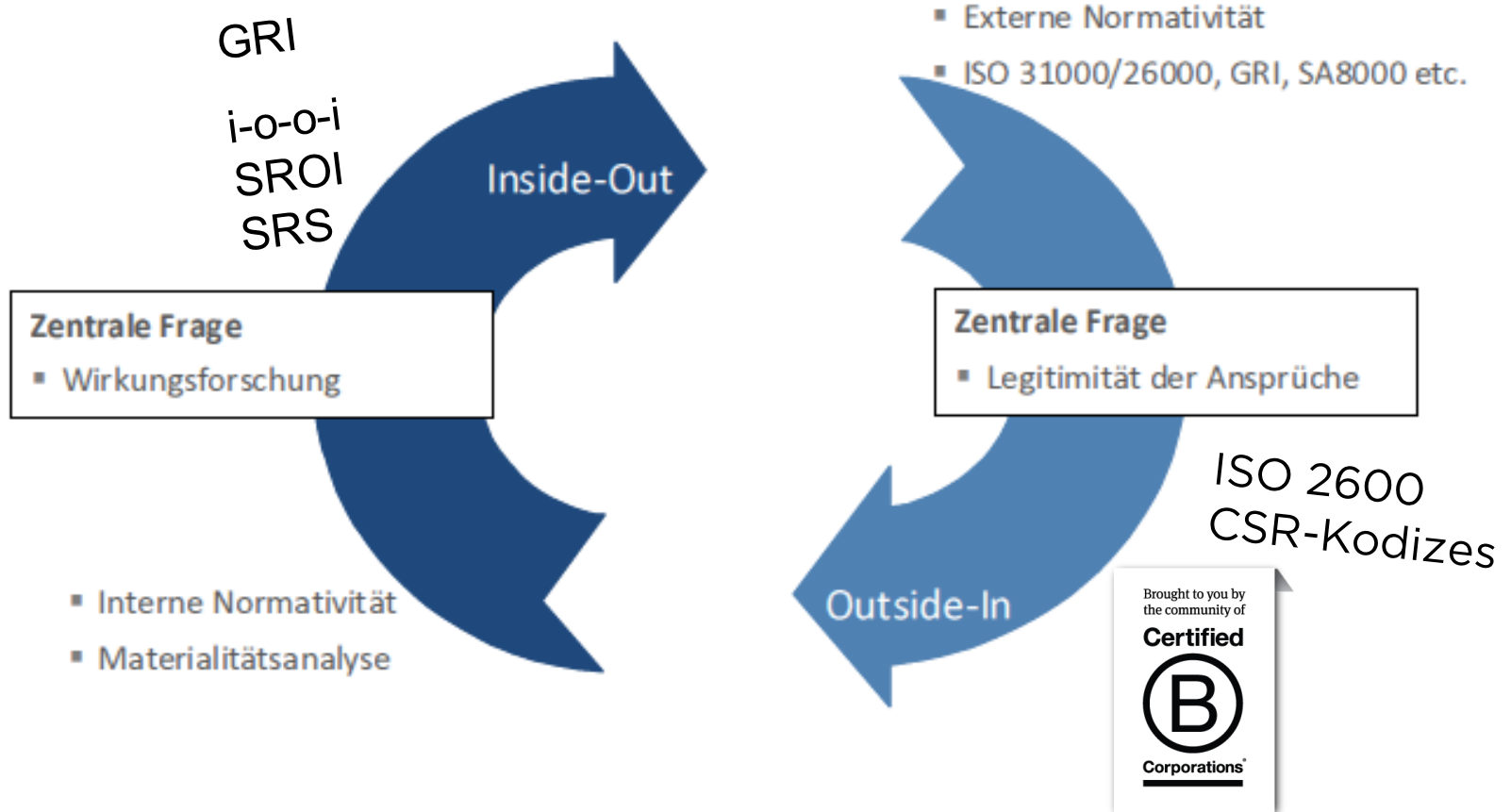
Примеры
использования

Измерение социального воздействия – ЗАЧЕМ?

1. Максимизировать ценность, которую вы можете создать
2. Привлечь самых значимых людей
3. Получить конкурентное преимущество
4. Улучшить коммуникацию — как внутреннюю, так и внешнюю
5. Получить финансирование и заключить контракты

МЕТОДОЛОГИИ

Снаружи внутрь или изнутри наружу



ПРИМЕР 1 ИЗНУТРИ НАРУЖУ

WERT	MENSCHENWÜRDE	SOLIDARITÄT UND GERECHTIGKEIT	ÖKOLOGISCHE NACHHALTIGKEIT	TRANSPARENZ UND MITENTSCHEIDUNG
BERÜHRUNGSGRUPPE				
LIEFERANT*INNEN	A1 Menschenwürde in der Zulieferkette	A2 Solidarität und Gerechtigkeit in der Zulieferkette	A3 Ökologische Nachhaltigkeit in der Zulieferkette	A4 Transparenz und Mitentscheidung in der Zulieferkette
EIGENTÜMER*INNEN & FINANZ-PARTNER*INNEN	B1 Ethische Haltung im Umgang mit Geldmitteln	B2 Soziale Haltung im Umgang mit Geldmitteln	B3 Sozial-ökologische Investitionen und Mittelverwendung	B4 Eigentum und Mitentscheidung
MITARBEITENDE	C1 Menschenwürde am Arbeitsplatz	C2 Ausgestaltung der Arbeitsverträge	C3 Förderung des ökologischen Verhaltens der Mitarbeitenden	C4 Innerbetriebliche Mitentscheidung und Transparenz
KUND*INNEN & MITUNTERNEHMEN	D1 Ethische Kund*innenbeziehungen	D2 Kooperation und Solidarität mit Mitunternehmen	D3 Ökologische Auswirkung durch Nutzung und Entsorgung von Produkten und Dienstleistungen	D4 Kund*innen-Mitwirkung und Produkttransparenz
GESELLSCHAFTLICHES UMFELD	E1 Sinn und gesellschaftliche Wirkung der Produkte und Dienstleistungen	E2 Beitrag zum Gemeinwesen	E3 Reduktion ökologischer Auswirkungen	E4 Transparenz und gesellschaftliche Mitentscheidung

ПРИМЕР 2 СНАРУЖИ ВНУТРЬ

File Bearbeiten Ansicht Chronik Lesezeichen Extras Hilfe

Welcome | B Corporation

https://www.bcorporation.net

Suchen

B Hive B Corp Resources Assessment Login Search https://www.bcorporation.net Select Region

Brought to you by the community of **Certified B Corporations**

What are B Corps? Become a B Corp B Corp Community B the Change News & Media

B

bthechange.com is now on Medium
Read about People Using Business as a Force for Good

2,180 B Corporations 50+ Countries 130 Industries 1 Unifying Goal

Find a B Corp

Type in a keyword such as company name, location, sector or industry.

Search

Take the B Impact Assessment

MEASURE WHAT MATTERS

A free and Confidential Tool to Compare Your Company's Impact.

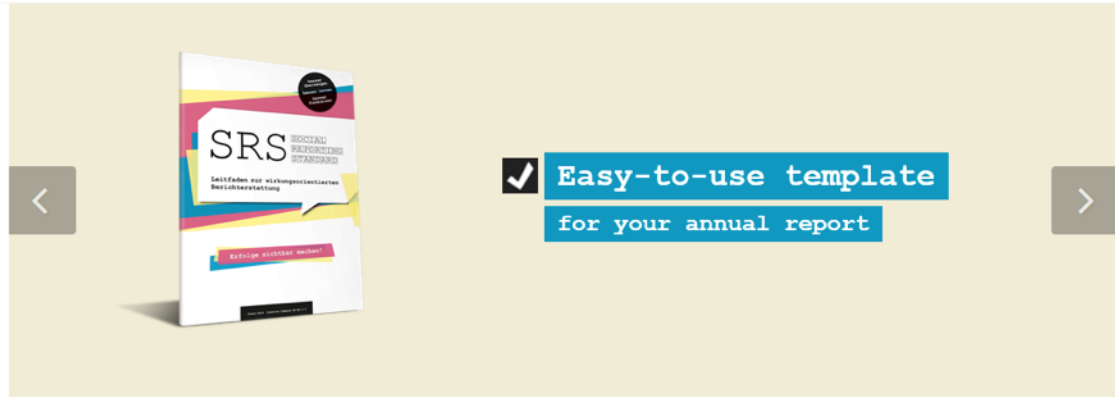
Follow

f t in YouTube + @ p

https://www.bcorporation.net/#

ИЗНУТРИ НАРУЖУ: ШАГИ (Phineo)





Как сделать воздействие заметным — при помощи ССО

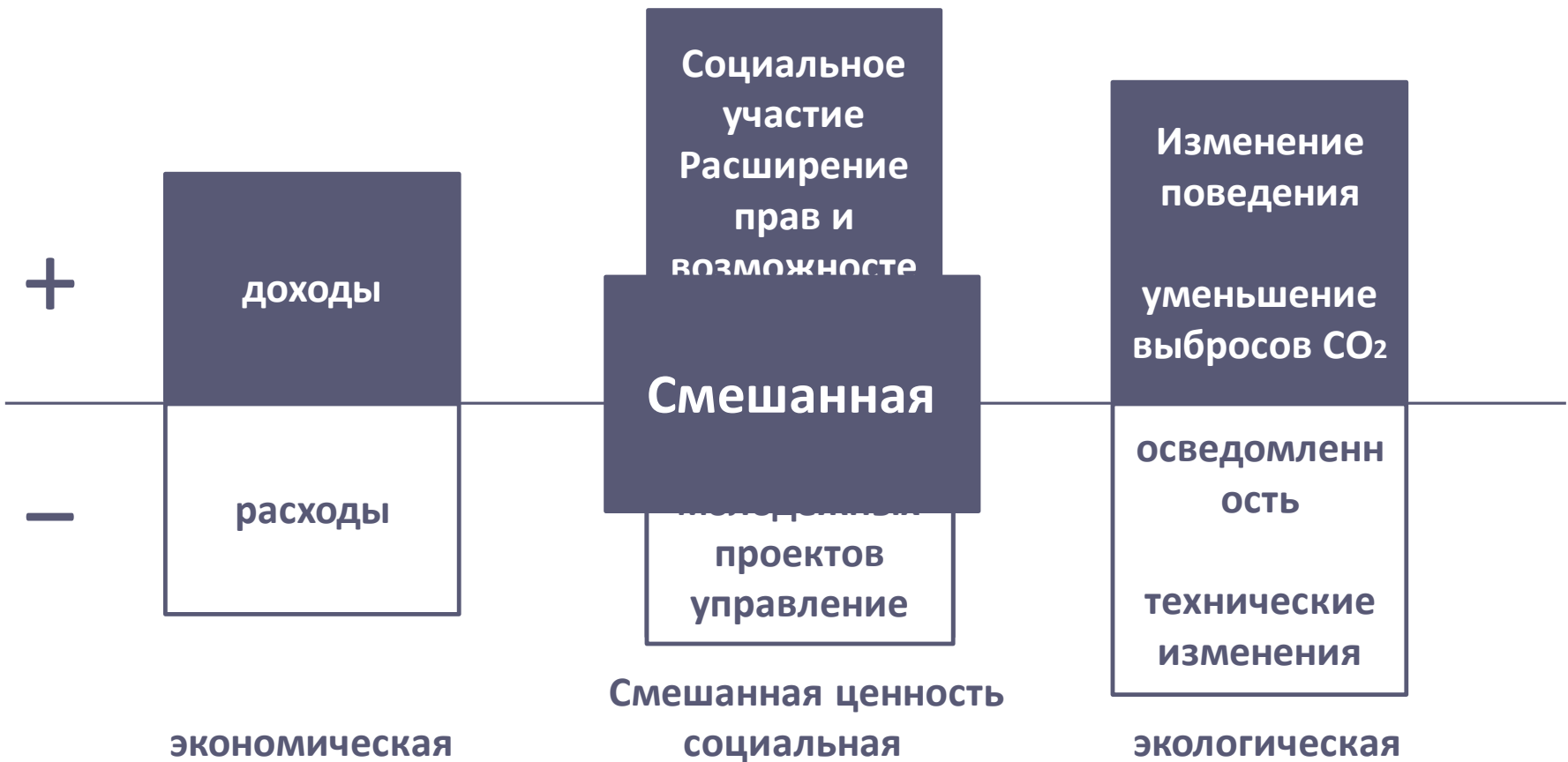
Инициатива социальной отчетности (ИСО) помогает всем типам некоммерческих организаций проанализировать свою работу, лучшее ее структурировать и обеспечить прозрачную отчетность

For this purpose the [Social Reporting Standard](#) (SRS – a guide to

SRS - self guided programm

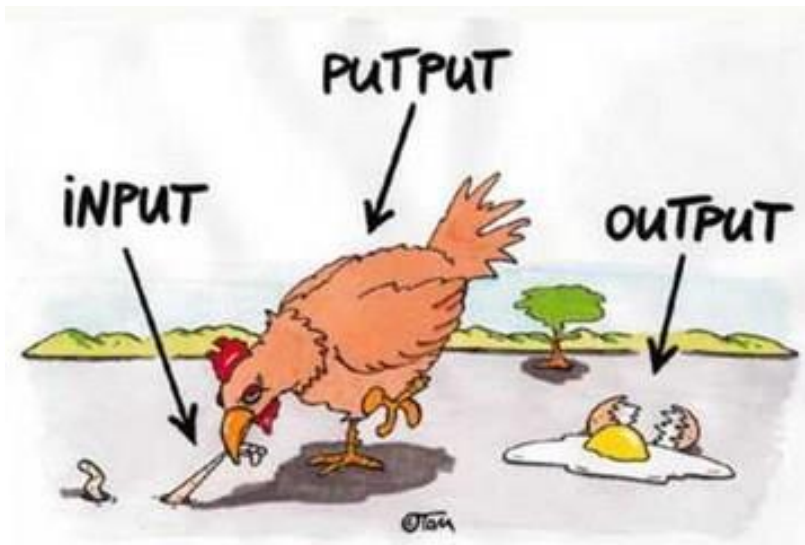


Любая организация, даже коммерческая или благотворительная, создает (или уменьшает) ценность



Базовый инструмент: окупаемость инвестиций

Очень просто...



©TOM Jochen Enterprises

... и немного науки

$$ROI = \left(\frac{\sum_{t=1}^{t=n} NPV_t(\text{Cashflow})}{\text{Grundinvestition}} \right) - 1$$

mit

$$NPV_t = \frac{\text{Cashflow}}{(1+i)^t}$$

Сколько стоят эти кеды?



Ценность в глазах смотрящего.

ценность



цена

издержки

Взаимодействие с заинтересованными сторонами – социальная эффективность

ВВОД

ИНВЕСТИЦИЙ
результат

ВОЗДЕЙСТВИЕ

инициаторы
компания
волонтеры
спонсоры
партнер в СМИ
мультипликаторы

Теория изменений

Деятельность
(результат)

Ценность?

Воздействие?

Карта социального воздействия

Социальная эффективность инвестиций – карта воздействия

Организация												
Задачи												
Масштаб	Деятельность				Цель деятельности							
	Контракты/финанс-часть организации				Цель анализа							
Этап 1 →			Этап 2 →					Этап 3 →				
Заинтересованные стороны		Намеренные / ненамеренные изменения		Входные данные		Отдача	Результаты (что изменилось)					
На кого мы влияем? Кто влияет на нас?		Как вы думаете, что для них изменится?		Что они инвестируют?	Ценность	Краткая информация о деятельности в цифрах	Описание	Индикатор	Источник	Кол-во	Длительность	Фин. посредник
							Как бы вы описали изменения?	Как бы вы его измерили?	Откуда вы получили информацию?	Насколько масштабны изменения?	Насколько они долговечны?	Какой посредник вы будете использовать для оценки изменений?

Стандарты социальной отдачи от инвестиций

Social Value International » social value international - Mozilla Firefox

Datei Bearbeiten Ansicht Chronik Lesezeichen Extras Hilfe

Social Value International ... X +

socialvalueint.org/tag/social-value-international/ Suchen

SOCIAL VALUE INTERNATIONAL

f t in

About SVI

Membership National Networks Our Work Events & Training Resources SVI Blog


social value international

Sign up for our newsletter

First name *

Last name *

Company *



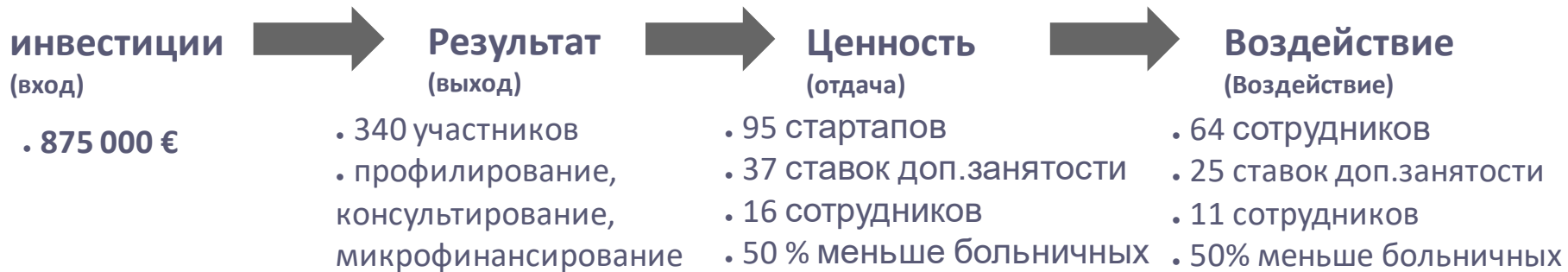
[Social Value Matters 2017: Keynote speakers announced!](#)

by Social Value International Team · Monday, January 30th, 2017

Against a backdrop of increasing inequality and global uncertainty, this year the Social Value International conference will be in Istanbul in partnership with Koç University, an international university located in Istanbul a city where the East and West meet... Social Value Matters 2017 will focus on what needs to happen to amplify stakeholder voices to inspire change and maximise value.... Attend and hear from Dr Mairi Mackay, John

Windows durchsuchen 12:23 10.02.2017

Пример заявки: «пригодность» проекта по социальной отдаче от инвестиций



Индекс социальной отдачи от инвестиций

= социальное воздействие / инвестиции

= 3 385 000 € / 875 000 €

= **3,9**

→ – инерционное воздействие 33,1 %
Воздействие, которое было достигнуто в любом случае

Социальное воздействие 3 385 000 €



Каждый 1 €, инвестированный в «пригодность» проекта позволяет достичь воздействия на заинтересованные стороны на сумму 3,90 €.

https://www.berlin.de/lageso/_assets/ueber-uns/publikationen/blauereihe_3.pdf

4. Ввод

4 Input ?		Notizen	
Die bewerteten Ressourcen, die für Ihr Projekt benötigt werden, werden als Input bezeichnet. Dieser kann aus Geld, Zeit oder Sachspenden/-leistungen bestehen.			
Stakeholder			
1. buddies (Schüler, aktiv)	€	<input checked="" type="checkbox"/> kein Input ?	
2. buddies (Lehrer, aktiv)	€	<input checked="" type="checkbox"/> kein Input ?	
3. Schüler, die keine buddies sind	€	<input checked="" type="checkbox"/> kein Input ?	
4. Lehrer, die keine buddies sind	€	<input checked="" type="checkbox"/> kein Input ?	
5. Schulleitung Carl-Benz-Realschule	€	<input checked="" type="checkbox"/> kein Input ?	
6. Schulbehörde (Fachst. Gewaltpräv.)	€	659 <input type="checkbox"/> kein Input ?	
7. Förderer (Vodafone Stiftung)	€	418 <input type="checkbox"/> kein Input ?	

- Сколько инвестирует каждая заинтересованная сторона?
- Временем, деньгами, в натуральном выражении
- Прозрачность в отношении всех инвестиций, необходимых для проекта

Input notizen: 6. Schulbehörde (Fachst. Gewaltpräv.)

Bemerkung: Sie dieses Felder, um den Gesamtwert des Inputs des ausgewählten Stakeholders zu berechnen.

Geld: € 581,00

Zeit: 1,00 x € 78,00 = € 78

In Form von: 0,00 x € 0,00 = € 0

Gesamtwert des Inputs des Stakeholders: € 659

Freilegung: Frau Strabmann selbst nimmt an 4 Tagen p.a. (32 Std.) an den Fortbildungen teil, darüberhinaus leisten die insgesamt 3 TH der Steuerungsgruppe in der Fachstelle ca. 80 Std. p.a. für Administration, Orga und Logistik. Dies entspricht einem Gesamtaufwand von ca. 3.160 Euro, aufgeteilt auf die 43 Projekte in Darseldorf sind dies ca. 78 Euro

Инструмент: Valuegame (игра на стоимость)

ValueGame®

- Создайте виртуальную рыночную среду
- Привлеките свою целевую группу
- Ценность изменений будет определена заинтересованными сторонами

Как ее использовать?

Сделайте 8-10 «карточек ценности» с продуктами или услугами, интересными вашей целевой группе





Торстен Янке
Social Impact gGmbH

www.socialimpact.eu
jahnke@socialimpact.eu
Tel. +49 (0) 30 611 071 91